

# 2016年度 神戸女子大学・神戸女子短期大学図書館(ポートアイランドキャンパス) 利用者アンケート回答集計

【対象】 短期大学生

【実施日】 2017年1月

## I. 所属と学年について 該当する番号を選んでください

(回答数として集計)

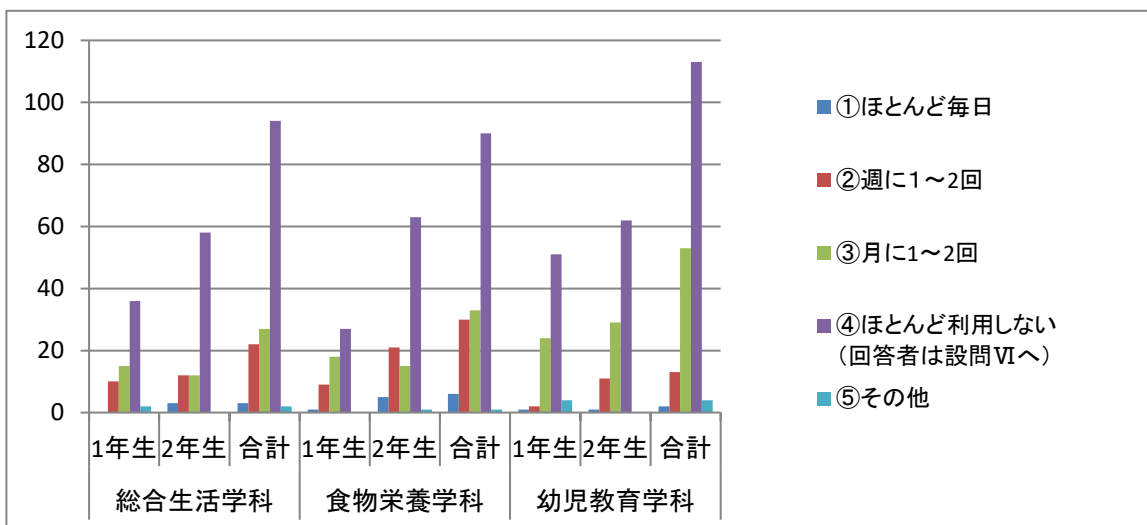
	総合生活学科			食物栄養学科			幼児教育学科			総計
	1年生	2年生	合計	1年生	2年生	合計	1年生	2年生	合計	
回答数	88	85	173	55	105	160	82	103	185	518

## II. 図書館(PIキャンパス)の利用について

### 1. 平均して図書館(PI)をどの程度来館利用していますか

- ①ほとんど毎日
- ②週に1～2回
- ③月に1～2回
- ④ほとんど利用しない (回答者は設問VIへ)
- ⑤その他

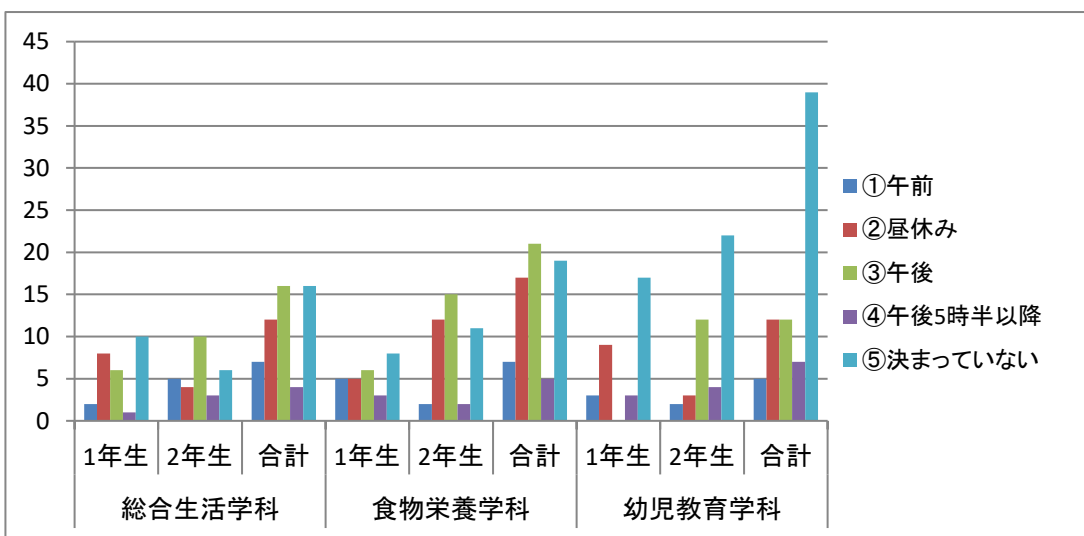
	総合生活学科			食物栄養学科			幼児教育学科			総計
	1年生	2年生	合計	1年生	2年生	合計	1年生	2年生	合計	
①	0	3	3	1	5	6	1	1	2	11
	0.0%	3.5%	2.0%	1.8%	4.8%	3.8%	1.2%	1.0%	1.1%	2.2%
②	10	12	22	9	21	30	2	11	13	65
	15.9%	14.1%	14.9%	16.4%	20.0%	18.8%	2.4%	10.7%	7.0%	13.2%
③	15	12	27	18	15	33	24	29	53	113
	23.8%	14.1%	18.2%	32.7%	14.3%	20.6%	29.3%	28.2%	28.6%	22.9%
④	36	58	94	27	63	90	51	62	113	297
	57.1%	68.2%	63.5%	49.1%	60.0%	56.3%	62.2%	60.2%	61.1%	60.2%
⑤	2	0	2	0	1	1	4	0	4	7
	3.2%	0.0%	1.4%	0.0%	1.0%	0.6%	4.9%	0.0%	2.2%	1.4%
回答数	63	85	148	55	105	160	82	103	185	493



2. おもに利用する時間帯はいつですか

- ①午前
- ②昼休み
- ③午後
- ④午後5時半以降
- ⑤決まっていない

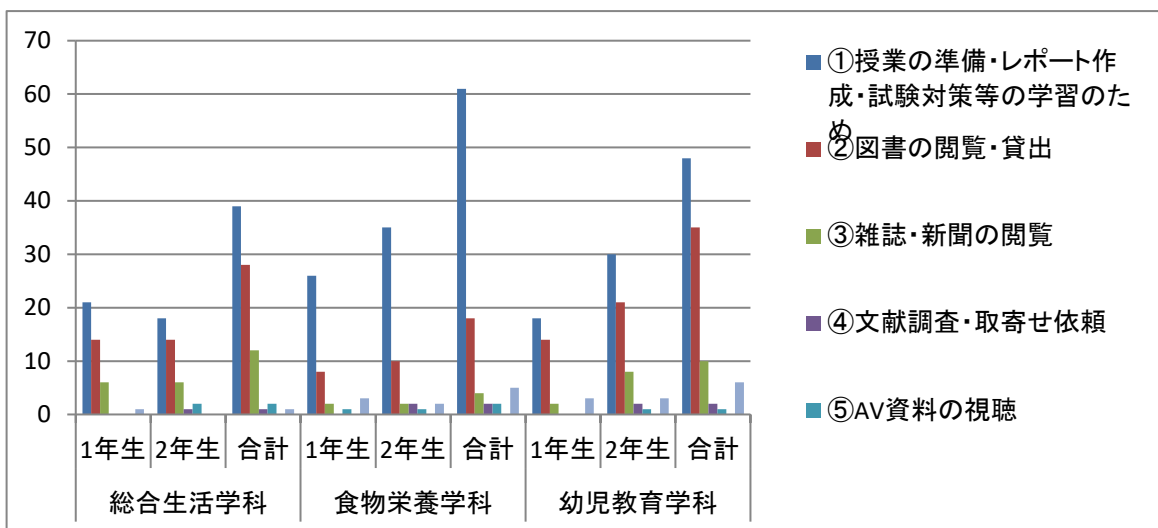
	総合生活学科			食物栄養学科			幼児教育学科			総計
	1年生	2年生	合計	1年生	2年生	合計	1年生	2年生	合計	
①	2 7.4%	5 18.5%	7 12.7%	5 18.5%	2 4.8%	7 10.1%	3 9.4%	2 4.7%	5 6.7%	19 9.5%
②	8 29.6%	4 14.3%	12 21.8%	5 18.5%	12 28.6%	17 24.6%	9 28.1%	3 7.0%	12 16.0%	41 20.6%
③	6 22.2%	10 35.7%	16 29.1%	6 22.2%	15 35.7%	21 30.4%	0 0.0%	12 27.9%	12 16.0%	49 24.6%
④	1 3.7%	3 10.7%	4 7.3%	3 11.1%	2 4.8%	5 7.2%	3 9.4%	4 12.5%	7 9.3%	16 8.0%
⑤	10 37.0%	6 21.4%	16 29.1%	8 29.6%	11 26.2%	19 27.5%	17 53.1%	22 51.2%	39 52.0%	74 37.2%
回答数	27	28	55	27	42	69	32	43	75	199



3. 図書館(PI)を利用するおもな目的は何ですか (主なもの2つ選択)

- ①授業の準備・レポート作成・試験対策等の学習のため
- ②図書の閲覧・貸出
- ③雑誌・新聞の閲覧
- ④文献調査・取寄せ依頼
- ⑤AV資料の視聴
- ⑥データベースの利用
- ⑦その他

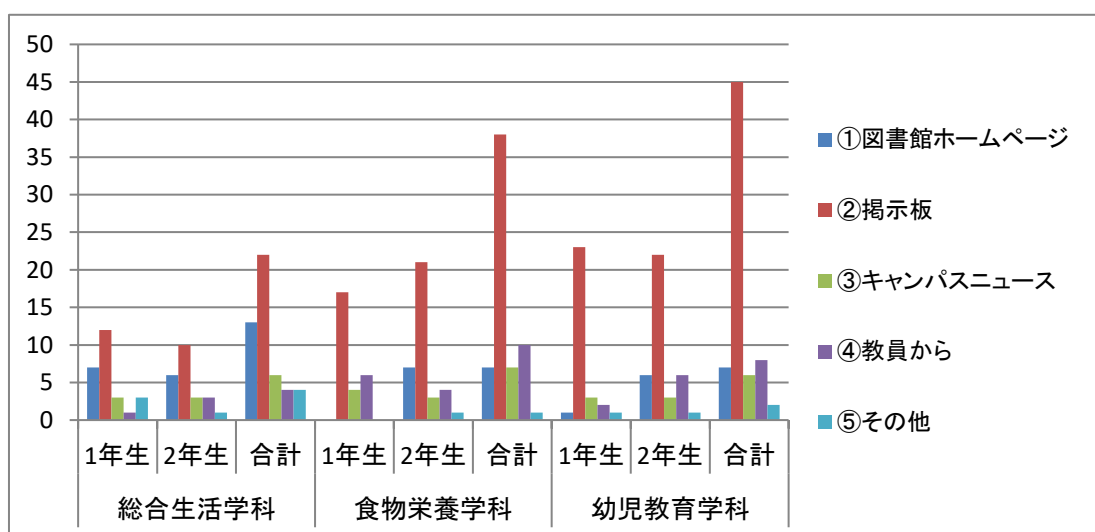
	総合生活学科			食物栄養学科			幼児教育学科			総計
	1年生	2年生	合計	1年生	2年生	合計	1年生	2年生	合計	
①	21 50.0%	18 43.9%	39 47.0%	26 65.0%	35 67.3%	61 66.3%	18 48.6%	30 46.2%	48 47.1%	148 53.4%
②	14 33.3%	14 34.1%	28 33.7%	8 20.0%	10 19.2%	18 19.6%	14 37.8%	21 32.3%	35 34.3%	81 29.2%
③	6 14.3%	6 14.6%	12 14.5%	2 5.0%	2 3.8%	4 4.3%	2 5.4%	8 12.3%	10 9.8%	26 9.4%
④	0 0.0%	1 2.4%	1 1.2%	0 0.0%	2 3.8%	2 2.2%	0 0.0%	2 3.1%	2 2.0%	5 1.8%
⑤	0 0.0%	2 4.9%	2 2.4%	1 2.5%	1 1.9%	2 2.2%	0 0.0%	1 1.5%	1 1.0%	5 1.8%
⑥	0 0.0%	0 0.0%	0 0.0%	0 0.0%	0 0.0%	0 0%	0 0.0%	0 0.0%	0 0.0%	0 0.0%
⑦	1 2.4%	0 0.0%	1 1.2%	3 7.5%	2 3.8%	5 5.4%	3 8.1%	3 4.6%	6 5.9%	12 4.3%
回答数	42	41	83	40	52	92	37	65	102	277



4. 図書館(Pi)からの新刊案内や利用者サービス等のお知らせは主にどこで知りますか

- ①図書館ホームページ
- ②掲示板
- ③キャンパスニュース
- ④教員から
- ⑤その他

	総合生活学科			食物栄養学科			幼児教育学科			総計
	1年生	2年生	合計	1年生	2年生	合計	1年生	2年生	合計	
①	7 26.9%	6 26.1%	13 26.5%	0 0.0%	7 19.4%	7 11.1%	1 3.3%	6 15.8%	7 10.3%	27 15.0%
②	12 46.2%	10 43.5%	22 44.9%	17 63.0%	21 58.3%	38 60.3%	23 76.7%	22 57.9%	45 66.2%	105 58.3%
③	3 11.5%	3 13.0%	6 12.2%	4 14.8%	3 8.3%	7 11.1%	3 10.0%	3 7.9%	6 8.8%	19 10.6%
④	1 3.8%	3 13.0%	4 8.2%	6 22.2%	4 11.1%	10 15.9%	2 6.7%	6 15.8%	8 11.8%	22 12.2%
⑤	3 11.5%	1 4.3%	4 8.2%	0 0.0%	1 2.8%	1 1.6%	1 3.3%	1 0%	2 2.9%	7 3.9%
回答数	26	23	49	27	36	63	30	38	68	180

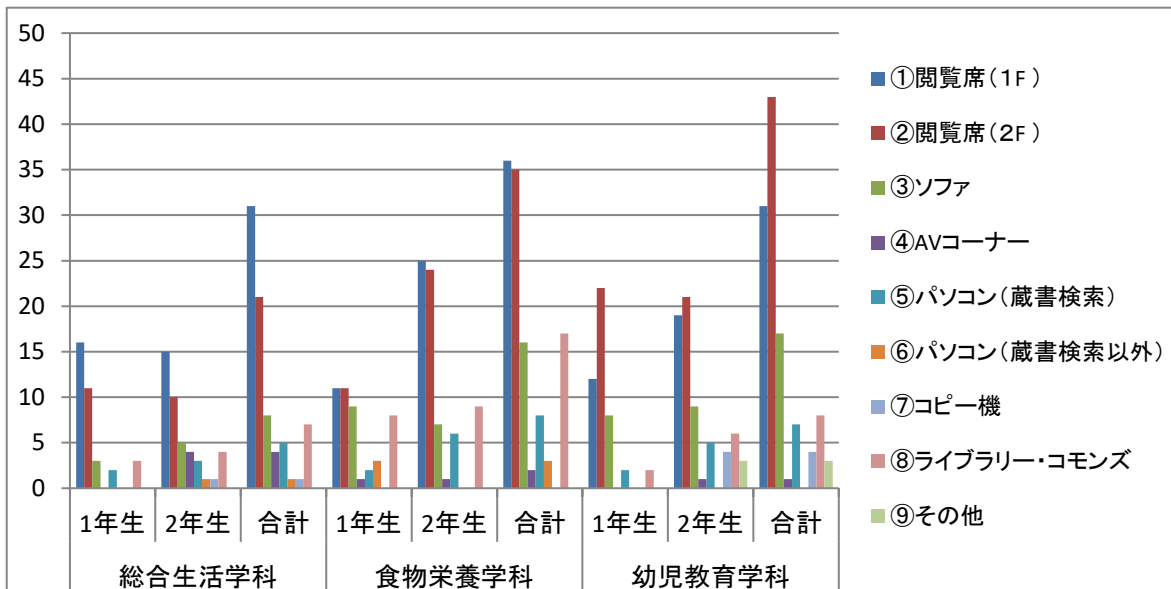


Ⅲ. 図書館(PIキャンパス)の施設・環境について

1. 主に利用する施設は何ですか(主なもの2つ選択)

- ①閲覧席(1F)
- ②閲覧席(2F)
- ③ソファ
- ④AVコーナー
- ⑤パソコン(蔵書検索)
- ⑥パソコン(蔵書検索以外)
- ⑦コピー機
- ⑧ライブラリー・コモンズ
- ⑨その他

	総合生活学科			食物栄養学科			幼児教育学科			総計
	1年生	2年生	合計	1年生	2年生	合計	1年生	2年生	合計	
①	16 45.7%	15 34.9%	31 39.7%	11 24.4%	25 34.7%	36 30.8%	12 26.1%	19 27.9%	31 27.2%	98 31.7%
②	11 31.4%	10 23.3%	21 26.9%	11 24.4%	24 33.3%	35 29.9%	22 47.8%	21 30.9%	43 37.7%	99 32.0%
③	3 8.6%	5 11.6%	8 10.3%	9 20.0%	7 9.7%	16 13.7%	8 17.4%	9 13.2%	17 14.9%	41 13.3%
④	0 0.0%	4 9.3%	4 5.1%	1 2.2%	1 1.4%	2 1.7%	0 0.0%	1 1.5%	1 0.9%	7 2.3%
⑤	2 5.7%	3 7.0%	5 6.4%	2 4.4%	6 8.3%	8 6.8%	2 4.3%	5 7.4%	7 6.1%	20 6.5%
⑥	0 0.0%	1 2.3%	1 1.3%	3 6.7%	0 0.0%	3 2.6%	0 0.0%	0 0.0%	0 0.0%	4 1.3%
⑦	0 0.0%	1 2.3%	1 1.3%	0 0.0%	0 0.0%	0 0%	0 0.0%	4 5.9%	4 3.5%	5 1.6%
⑧	3 8.6%	4 9.3%	7 9.0%	8 17.8%	9 12.5%	17 14.5%	2 4.3%	6 8.8%	8 7.0%	32 10.4%
⑨	0 0.0%	0 0.0%	0 0.0%	0 0.0%	0 0.0%	0 0.0%	0 0.0%	3 4.4%	3 2.6%	3 1.0%
回答数	35	43	78	45	72	117	46	68	114	309



2. 閲覧スペースについて

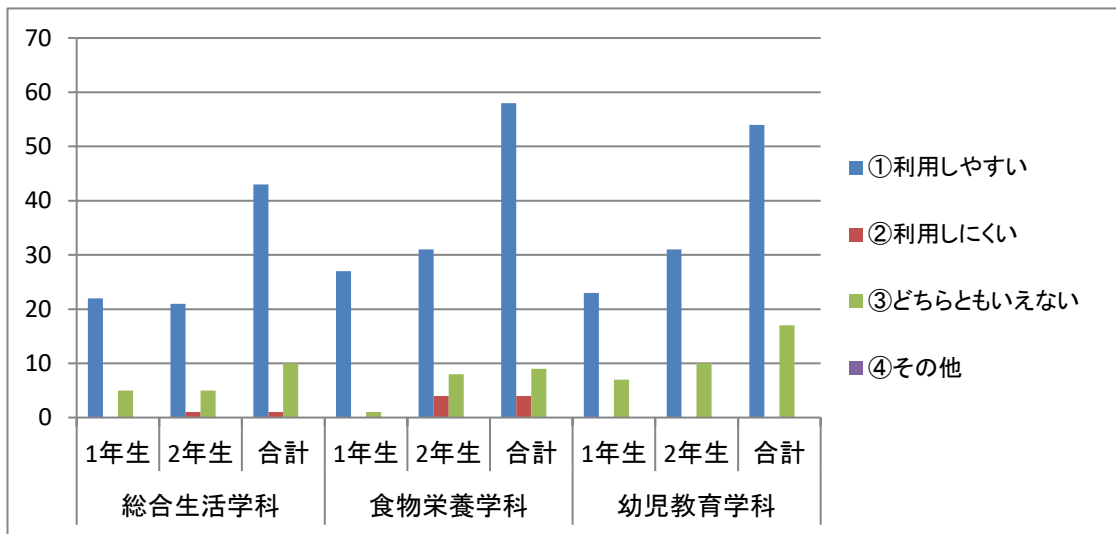
①利用しやすい

③どちらともいえない

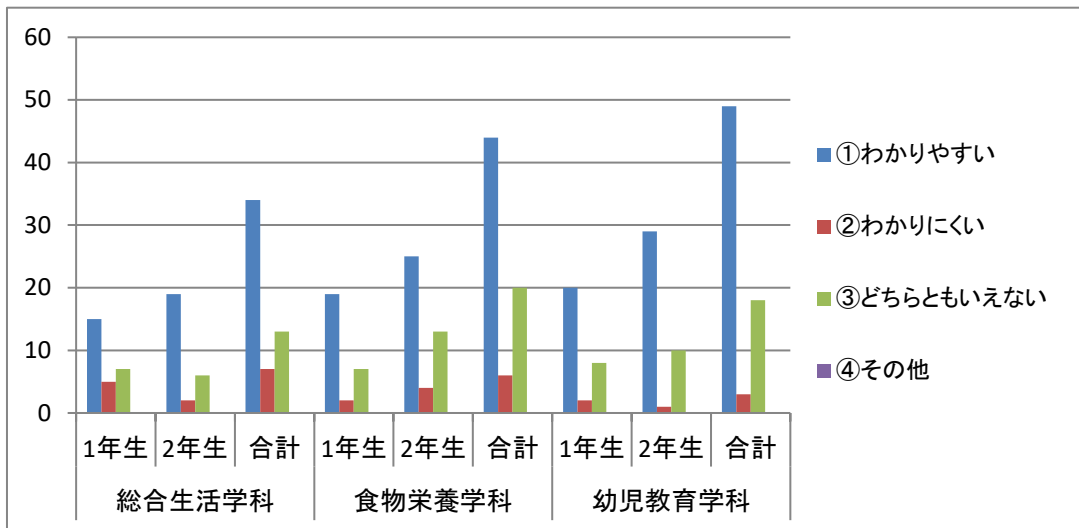
②利用しにくい

④その他

	総合生活学科			食物栄養学科			幼児教育学科			総計
	1年生	2年生	合計	1年生	2年生	合計	1年生	2年生	合計	
①	22 81.5%	21 77.8%	43 79.6%	27 96.4%	31 72.1%	58 81.7%	23 76.7%	31 75.6%	54 76.1%	155 79.1%
②	0 0.0%	1 3.7%	1 0%	0 0.0%	4 9.3%	4 5.6%	0 0.0%	0 0.0%	0 0.0%	5 2.6%
③	5 18.5%	5 18.5%	10 18.5%	1 3.6%	8 18.6%	9 12.7%	7 23.3%	10 24.4%	17 23.9%	36 18.4%
④	0 0.0%	0 0%	0 0.0%	0 0.0%	0 0.0%	0 0.0%	0 0.0%	0 0.0%	0 0.0%	0 0.0%
回答数	27	27	54	28	43	71	30	41	71	196



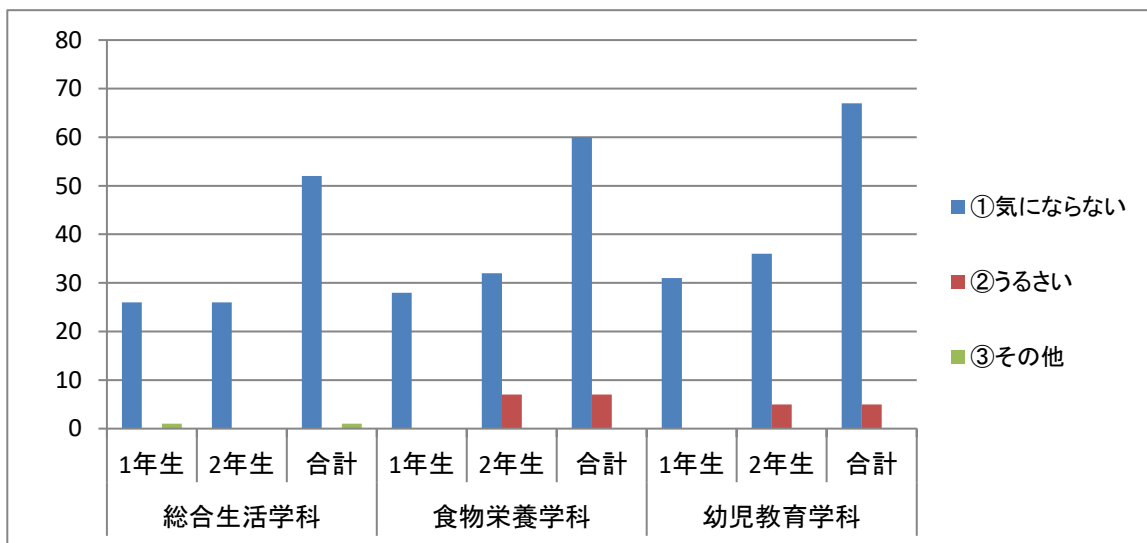




5. 館内での話し声・雑音について

- ①気にならない
- ②うるさい
- ③その他

	総合生活学科			食物栄養学科			幼児教育学科			総計
	1年生	2年生	合計	1年生	2年生	合計	1年生	2年生	合計	
①	26 96.3%	26 100.0%	52 98.1%	28 100.0%	32 82.1%	60 89.6%	31 100.0%	36 87.8%	67 93.1%	179 93.2%
②	0 0.0%	0 0.0%	0 0.0%	0 0.0%	7 17.9%	7 10.4%	0 0.0%	5 12.2%	5 6.9%	12 6.3%
③	1 3.7%	0 0.0%	1 1.9%	0 0.0%	0 0.0%	0 0.0%	0 0.0%	0 0.0%	0 0.0%	1 0.5%
回答数	27	26	53	28	39	67	31	41	72	192



6. 館内設定温度について

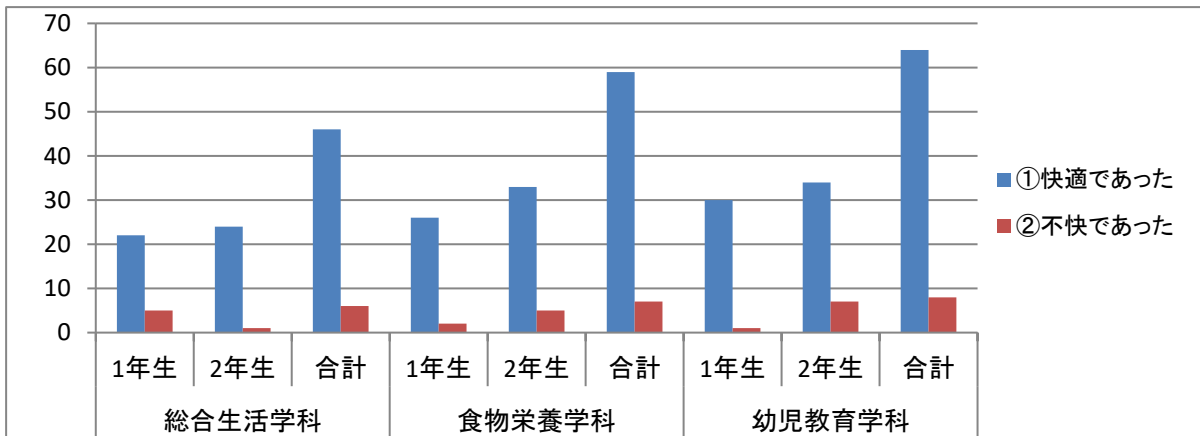
図書館の設定温度は学内で集中管理されています

2016年は節電のため館内温度は夏期27度 冬期25度 とされていました

2016年の館内温度についてどう感じましたか

①快適であった                      ②不快であった

	総合生活学科			食物栄養学科			幼児教育学科			総計
	1年生	2年生	合計	1年生	2年生	合計	1年生	2年生	合計	
①	22 81.5%	24 96.0%	46 88.5%	26 92.9%	33 86.8%	59 89.4%	30 96.8%	34 82.9%	64 88.9%	169 88.9%
②	5 18.5%	1 4.0%	6 11.5%	2 7.1%	5 13.2%	7 10.6%	1 3.2%	7 17.1%	8 11.1%	21 11.1%
回答数	27	25	52	28	38	66	31	41	72	190



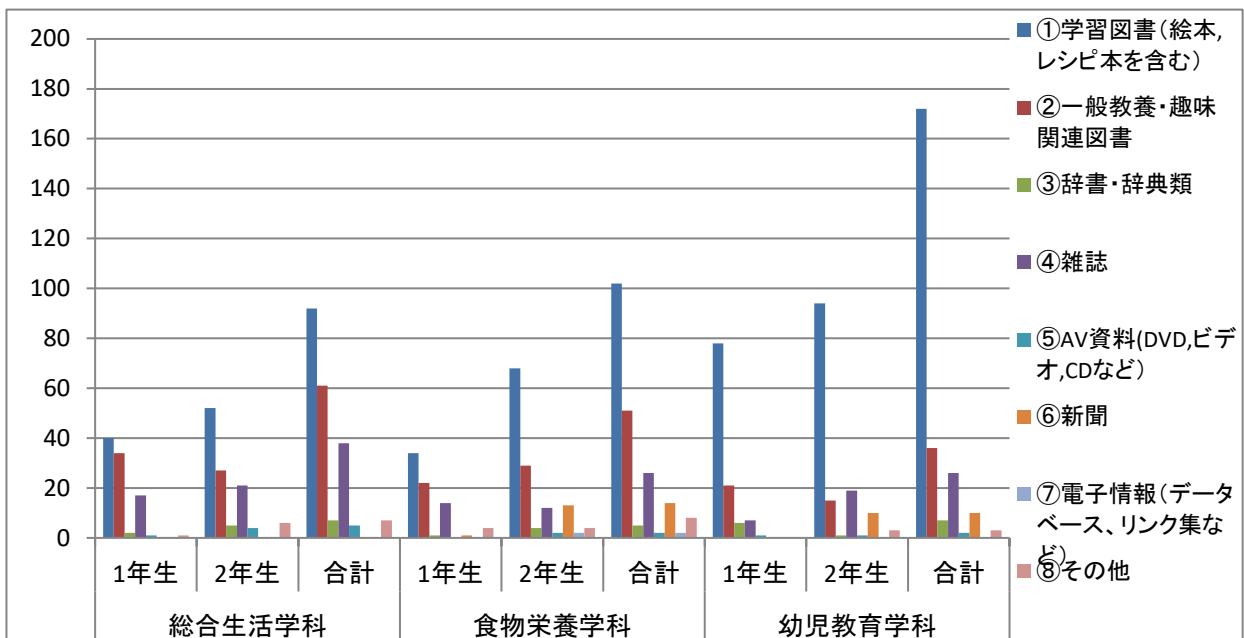
IV. 図書課(PIキャンパス)の資料について

1. 主に利用する資料は何ですか(主なもの2つ選択)

- ①学習図書(絵本, レシピ本を含む)                      ⑤AV資料(DVD,ビデオ,CDなど)
- ②一般教養・趣味関連図書                                      ⑥新聞
- ③辞書・辞典類    ⑦電子情報(データベース、リンク集など)
- ④雑誌    ⑧その他

	総合生活学科			食物栄養学科			幼児教育学科			総計
	1年生	2年生	合計	1年生	2年生	合計	1年生	2年生	合計	
①	40 42.1%	52 45.2%	92 43.8%	34 44.7%	68 50.7%	102 48.6%	78 69.0%	94 65.7%	172 67.2%	366 54.1%
②	34 35.8%	27 23.5%	61 29.0%	22 28.9%	29 21.6%	51 24.3%	21 18.6%	15 10.5%	36 14.1%	148 21.9%
③	2 2.1%	5 4.3%	7 3.3%	1 1.3%	4 3.0%	5 2.4%	6 5.3%	1 0.7%	7 2.7%	19 2.8%
④	17 17.9%	21 18.3%	38 18.1%	14 18.4%	12 9.0%	26 12.4%	7 6.2%	19 13.3%	26 10.2%	90 13.3%
⑤	1 1.1%	4 3.5%	5 2.4%	0 0.0%	2 1.5%	2 1.0%	1 0.9%	1 0.7%	2 0.8%	9 1.3%
⑥	0 0.0%	0 0.0%	0 0.0%	1 1.3%	13 9.7%	14 6.7%	0 0.0%	10 7.0%	10 3.9%	24 3.6%
⑦	0 0.0%	0 0.0%	0 0.0%	0 0.0%	2 1.5%	2 1.0%	0 0.0%	0 0.0%	0 0.0%	2 0.3%
⑧	1 1.1%	6 5.2%	7 3.3%	4 5.3%	4 3.0%	8 3.8%	0 0.0%	3 2.1%	3 1.2%	18 2.7%
回答数	95	115	210	76	134	210	113	143	256	676

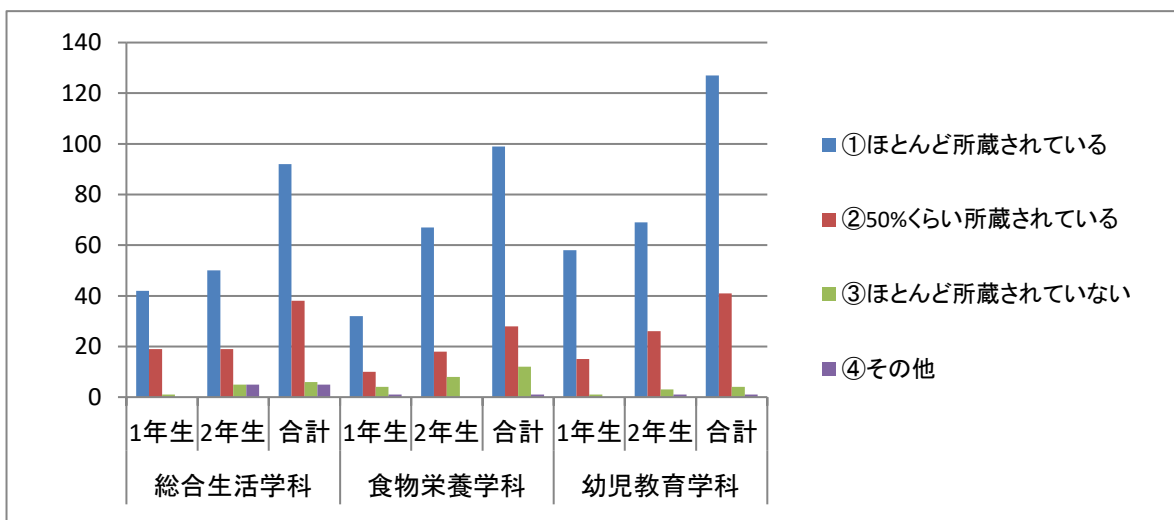




2. 目的の資料は所蔵されていますか

- ①ほとんど所蔵されている                      ③ほとんど所蔵されていない  
 ②50%くらい所蔵されている                  ④その他

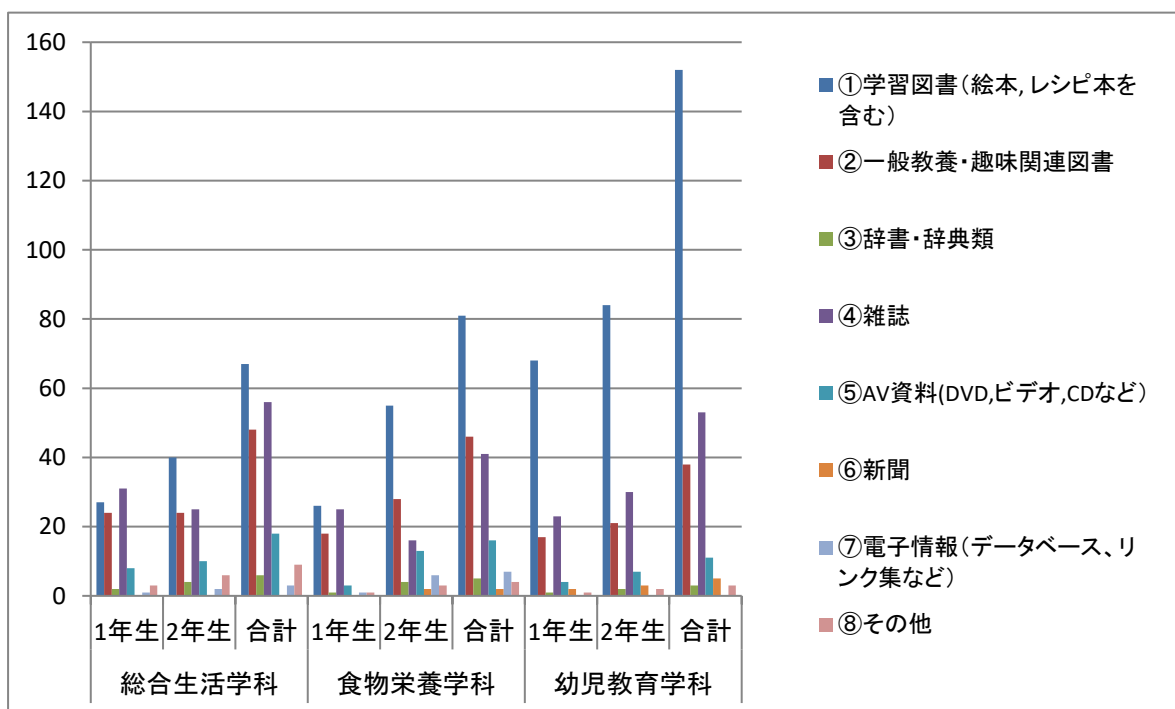
	総合生活学科			食物栄養学科			幼児教育学科			総計
	1年生	2年生	合計	1年生	2年生	合計	1年生	2年生	合計	
①	42 67.7%	50 63.3%	<b>92</b> <b>65.2%</b>	32 68.1%	67 72.0%	<b>99</b> <b>70.7%</b>	58 78.4%	69 69.7%	<b>127</b> <b>73.4%</b>	<b>318</b> <b>70.0%</b>
②	19 30.6%	19 24.1%	<b>38</b> <b>27.0%</b>	10 21.3%	18 19.4%	<b>28</b> <b>20.0%</b>	15 20.3%	26 26.3%	<b>41</b> <b>23.7%</b>	<b>107</b> <b>23.6%</b>
③	1 1.6%	5 6.3%	<b>6</b> <b>4.3%</b>	4 8.5%	8 8.6%	<b>12</b> <b>8.6%</b>	1 1.4%	3 3.0%	<b>4</b> <b>2.3%</b>	<b>22</b> <b>4.8%</b>
④	0 0.0%	5 6.3%	<b>5</b> <b>3.5%</b>	1 2.1%	0 0.0%	<b>1</b> <b>0.7%</b>	0 0.0%	1 1.0%	<b>1</b> <b>0.6%</b>	<b>7</b> <b>1.5%</b>
回答数	62	79	<b>141</b>	47	93	<b>140</b>	74	99	<b>173</b>	<b>454</b>



3. どのような資料を充実させてほしいと思いますか（主のもの2つ選択）

- ①学習図書（絵本、レシピ本を含む）      ⑤AV資料(DVD,ビデオ,CDなど)
- ②一般教養・趣味関連図書                      ⑥新聞
- ③辞書・辞典類                                      ⑦電子情報(データベース、リンク集など)
- ④雑誌    ⑧その他

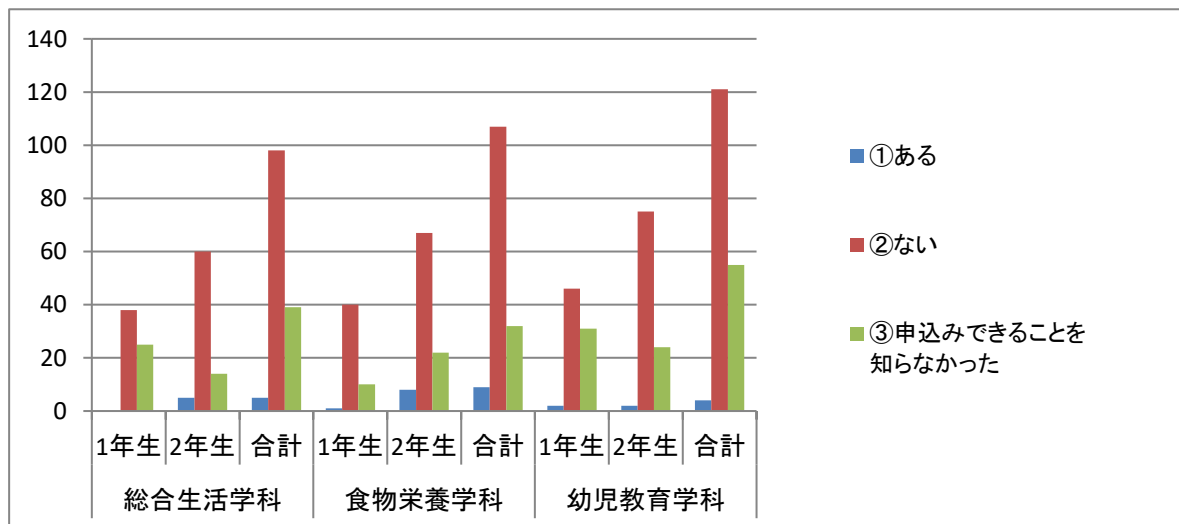
	総合生活学科			食物栄養学科			幼児教育学科			総計
	1年生	2年生	合計	1年生	2年生	合計	1年生	2年生	合計	
①	27 28.1%	40 36.0%	67 32.4%	26 34.7%	55 43.3%	81 40.1%	68 58.6%	84 56.4%	152 57.4%	300 44.5%
②	24 25.0%	24 21.6%	48 23.2%	18 24.0%	28 22.0%	46 22.8%	17 14.7%	21 14.1%	38 14.3%	132 19.6%
③	2 2.1%	4 3.6%	6 2.9%	1 1.3%	4 3.1%	5 2.5%	1 0.9%	2 1.3%	3 1.1%	14 2.1%
④	31 32.3%	25 22.5%	56 27.1%	25 33.3%	16 12.6%	41 20.3%	23 19.8%	30 20.1%	53 20.0%	150 22.3%
⑤	8 8.3%	10 9.0%	18 8.7%	3 4.0%	13 10.2%	16 7.9%	4 3.4%	7 4.7%	11 4.2%	45 6.7%
⑥	0 0.0%	0 0.0%	0 0.0%	0 0.0%	2 1.6%	2 1.0%	2 1.7%	3 2.0%	5 1.9%	7 1.0%
⑦	1 1.0%	2 1.8%	3 1.4%	1 1.3%	6 4.7%	7 3.5%	0 0.0%	0 0.0%	0 0.0%	10 1.5%
⑧	3 3.1%	6 5.4%	9 4.3%	1 1.3%	3 2.4%	4 2.0%	1 0.9%	2 1.3%	3 1.1%	16 2.4%
回答数	96	111	207	75	127	202	116	149	265	674



4. 学生購入希望図書(学生リクエスト)の申込みをしたことがありますか

- ①ある
- ②ない
- ③申込みできることを知らなかった

	総合生活学科			食物栄養学科			幼児教育学科			総計
	1年生	2年生	合計	1年生	2年生	合計	1年生	2年生	合計	
①	0 0.0%	5 6.3%	5 3.5%	1 2.0%	8 8.2%	9 6.1%	2 2.5%	2 2.0%	4 2.2%	18 3.8%
②	38 60.3%	60 75.9%	98 69.0%	40 78.4%	67 69.1%	107 72.3%	46 58.2%	75 74.3%	121 67.2%	326 69.4%
③	25 39.7%	14 17.7%	39 27.5%	10 19.6%	22 22.7%	32 21.6%	31 39.2%	24 23.8%	55 30.6%	126 26.8%
回答数	63	79	142	51	97	148	79	101	180	470

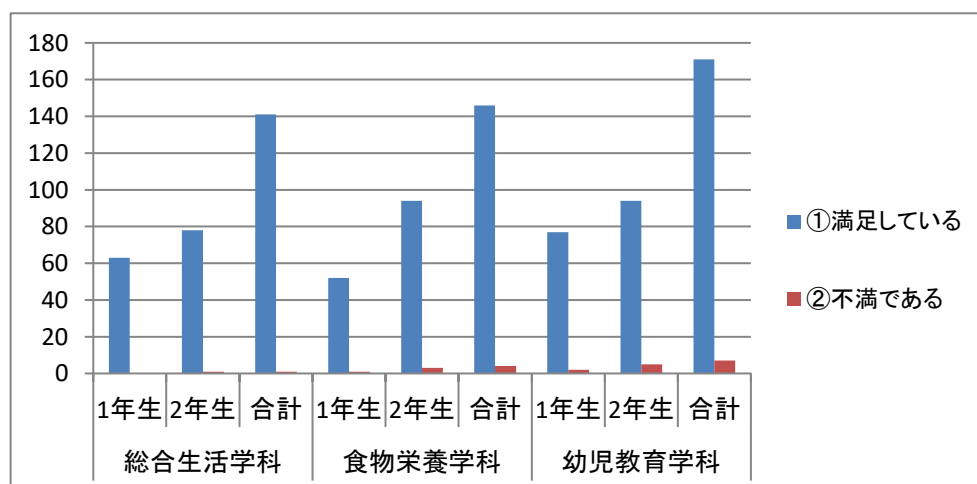


V. 図書館サービス・イベント(PIキャンパス)について

1. 現在の開館日(月曜日～金曜日)についてどう思いますか

- ①満足している
- ②不満である

	総合生活学科			食物栄養学科			幼児教育学科			総計
	1年生	2年生	合計	1年生	2年生	合計	1年生	2年生	合計	
①	63 100.0%	78 98.7%	141 99.3%	52 98.1%	94 96.9%	146 97.3%	77 97.5%	94 94.9%	171 96.1%	458 97.4%
②	0 0.0%	1 1.3%	1 0.7%	1 1.9%	3 3.1%	4 2.7%	2 2.5%	5 5.1%	7 3.9%	12 2.6%
回答数	63	79	142	53	97	150	79	99	178	470

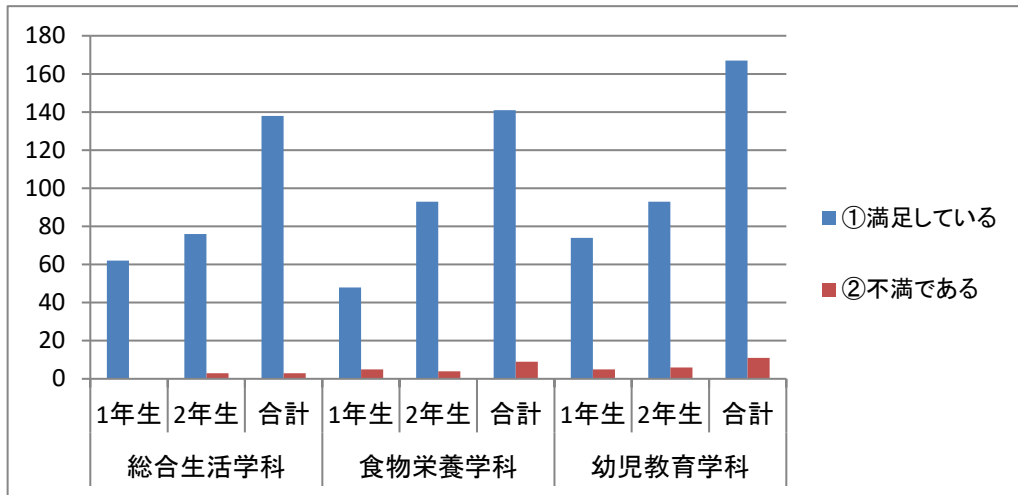


2. 現在の開館時間(通常授業日 9:00~19:00)についてどう思いますか

①満足している

②不満である

	総合生活学科			食物栄養学科			幼児教育学科			総計
	1年生	2年生	合計	1年生	2年生	合計	1年生	2年生	合計	
①	62 100.0%	76 96.2%	138 97.9%	48 90.6%	93 95.9%	141 94.0%	74 93.7%	93 93.9%	167 93.8%	446 95.1%
②	0 0.0%	3 3.8%	3 2.1%	5 9.4%	4 4.1%	9 6.0%	5 6.3%	6 6.1%	11 6.2%	23 4.9%
回答数	62	79	141	53	97	150	79	99	178	469

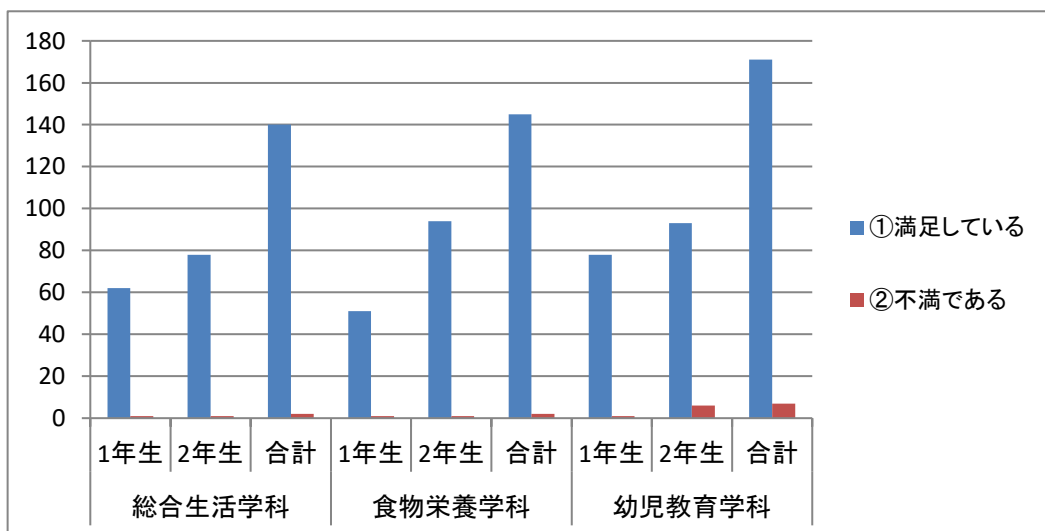


3. 貸出期間(2週間)について

①満足している

②不満である

	総合生活学科			食物栄養学科			幼児教育学科			総計
	1年生	2年生	合計	1年生	2年生	合計	1年生	2年生	合計	
①	62 98.4%	78 98.7%	140 98.6%	51 98.1%	94 98.9%	145 98.6%	78 98.7%	93 93.9%	171 96.1%	456 97.6%
②	1 1.6%	1 1.3%	2 1.4%	1 1.9%	1 1.1%	2 1.4%	1 1.3%	6 6.1%	7 3.9%	11 2.4%
回答数	63	79	142	52	95	147	79	99	178	467

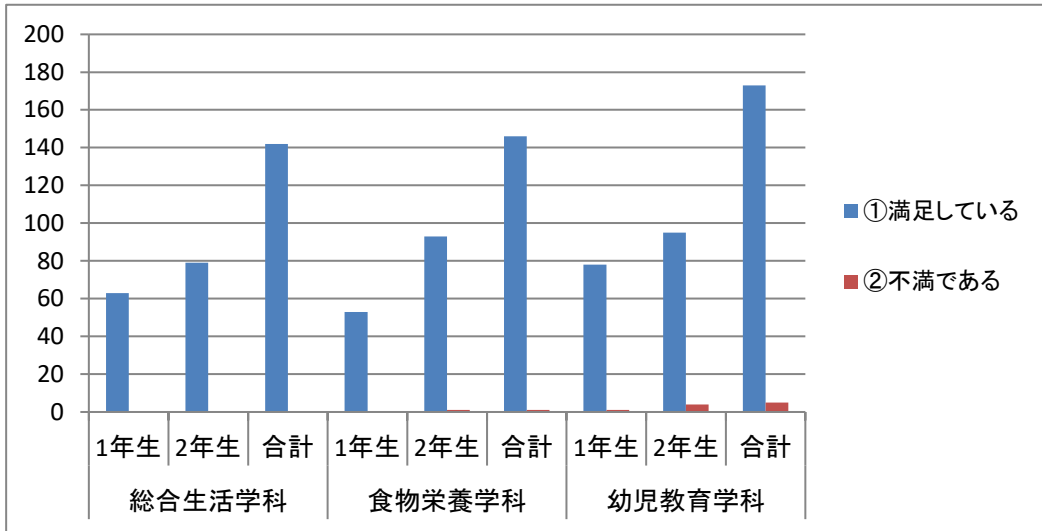


4. 貸出冊数(5冊)について

①満足している

②不満である

	総合生活学科			食物栄養学科			幼児教育学科			総計
	1年生	2年生	合計	1年生	2年生	合計	1年生	2年生	合計	
①	63 100.0%	79 100.0%	142 100.0%	53 100.0%	93 98.9%	146 99.3%	78 98.7%	95 96.0%	173 97.2%	461 98.7%
②	0 0.0%	0 0.0%	0 0.0%	0 0.0%	1 1.1%	1 0.7%	1 1.3%	4 4.0%	5 2.8%	6 1.3%
回答数	63	79	142	53	94	147	79	99	178	467



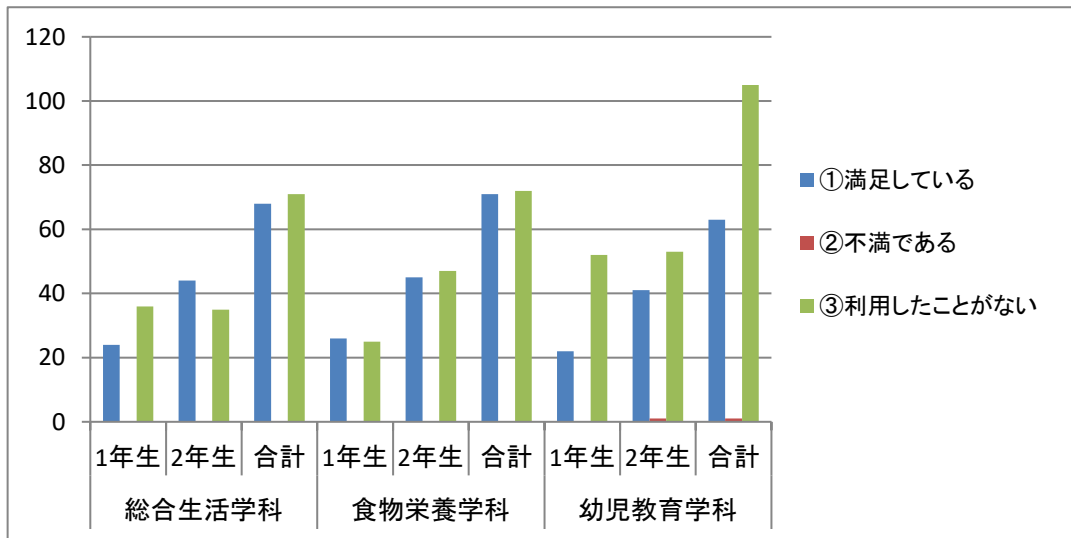
5. レファレンスサービス(資料所在調査、事項調査、利用相談など)について

①満足している

③利用したことがない

②不満である

	総合生活学科			食物栄養学科			幼児教育学科			総計
	1年生	2年生	合計	1年生	2年生	合計	1年生	2年生	合計	
①	24 40.0%	44 55.7%	68 48.9%	26 51.0%	45 48.9%	71 49.7%	22 29.7%	41 43.2%	63 37.3%	202 44.8%
②	0 0.0%	0 0.0%	0 0.0%	0 0.0%	0 0.0%	0 0.0%	0 0.0%	1 1.1%	1 0.6%	1 0.2%
③	36 60.0%	35 44.3%	71 51.1%	25 49.0%	47 51.1%	72 50.3%	52 70.3%	53 55.8%	105 62.1%	248 55.0%
回答数	60	79	139	51	92	143	74	95	169	451

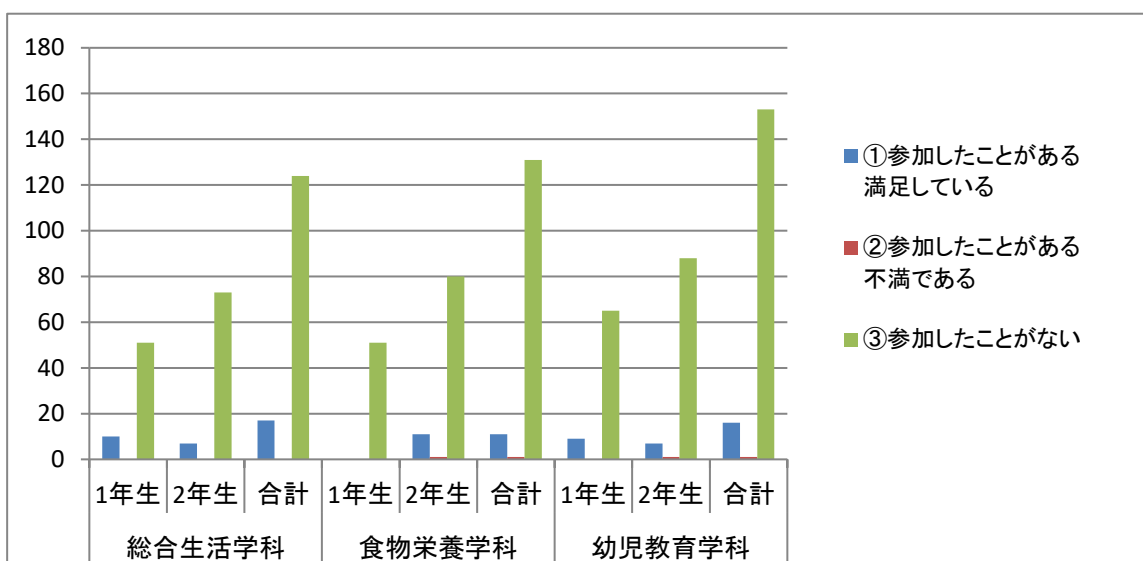


6. 図書館ツアーについて

参加したことがありますか 参加してどうでしたか

- ①参加したことがある 満足している      ③参加したことがない  
 ②参加したことがある 不満である

	総合生活学科			食物栄養学科			幼児教育学科			総計
	1年生	2年生	合計	1年生	2年生	合計	1年生	2年生	合計	
①	10 16.4%	7 8.8%	17 12.1%	0 0.0%	11 12.0%	11 7.7%	9 12.2%	7 9.5%	16 9.4%	44 9.7%
②	0 0.0%	0 0.0%	0 0.0%	0 0.0%	1 1.1%	1 0.7%	0 0.0%	1 1.0%	1 0.6%	2 0.4%
③	51 83.6%	73 91.3%	124 87.9%	51 100.0%	80 87.0%	131 91.6%	65 87.8%	88 91.7%	153 90.0%	408 89.9%
回答数	61	80	141	51	92	143	74	96	170	454

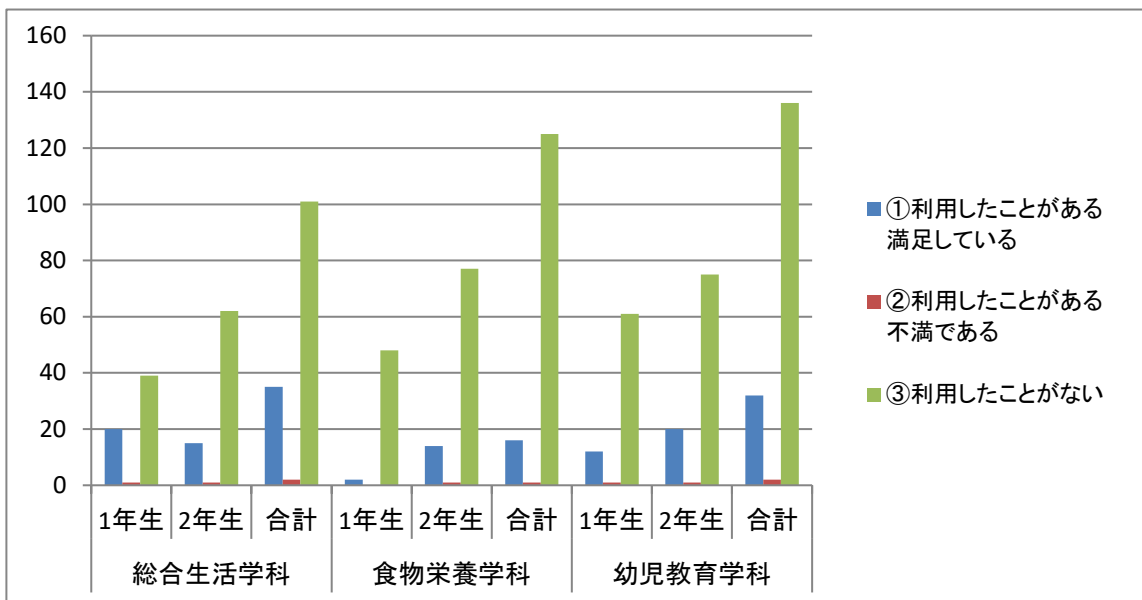


7. 文献検索ガイダンスについて

利用したことがありますか 参加してどうでしたか

- ①利用したことがある 満足している      ③利用したことがない  
 ②利用したことがある 不満である

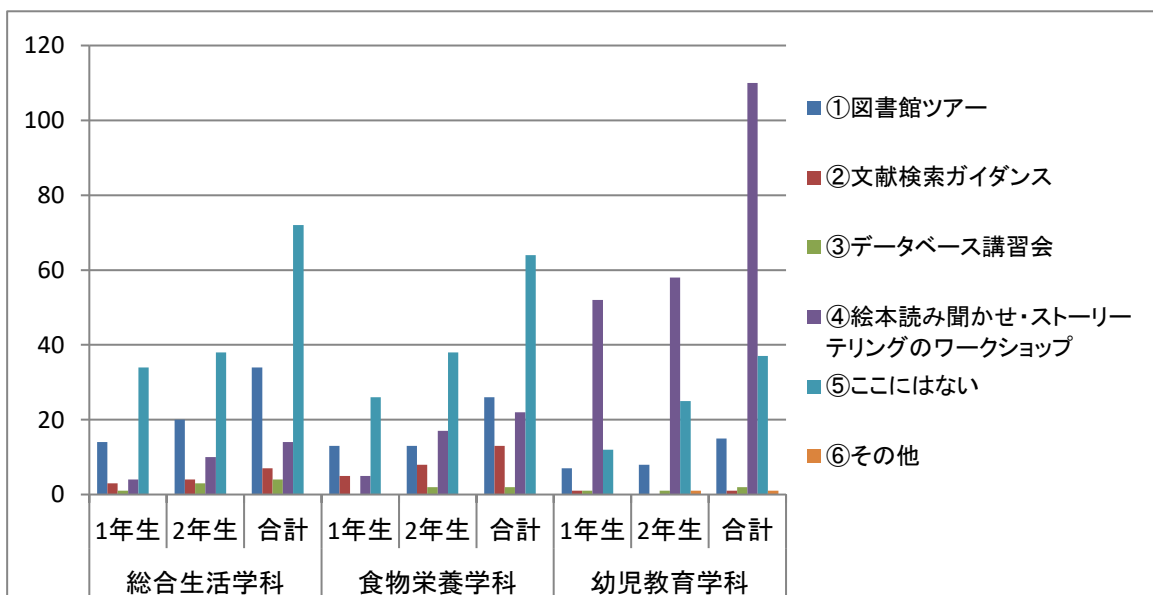
	総合生活学科			食物栄養学科			幼児教育学科			総計
	1年生	2年生	合計	1年生	2年生	合計	1年生	2年生	合計	
①	20 33.3%	15 19.2%	35 25.4%	2 4.0%	14 15.2%	16 11.3%	12 16.2%	20 20.8%	32 18.8%	83 18.4%
②	1 1.7%	1 1.3%	2 1.4%	0 0.0%	1 1.1%	1 0.7%	1 1.4%	1 1.0%	2 1.2%	5 1.1%
③	39 65.0%	62 79.5%	101 73.2%	48 96.0%	77 83.7%	125 88.0%	61 82.4%	75 78.1%	136 80.0%	362 80.4%
回答数	60	78	138	50	92	142	74	96	170	450



8. 次のうち参加してみたいものはどれですか

- ①図書館ツアー
- ②文献検索ガイダンス
- ③データベース講習会
- ④絵本読み聞かせ・ストーリーテリングのワークショップ
- ⑤ここにはない
- ⑥その他

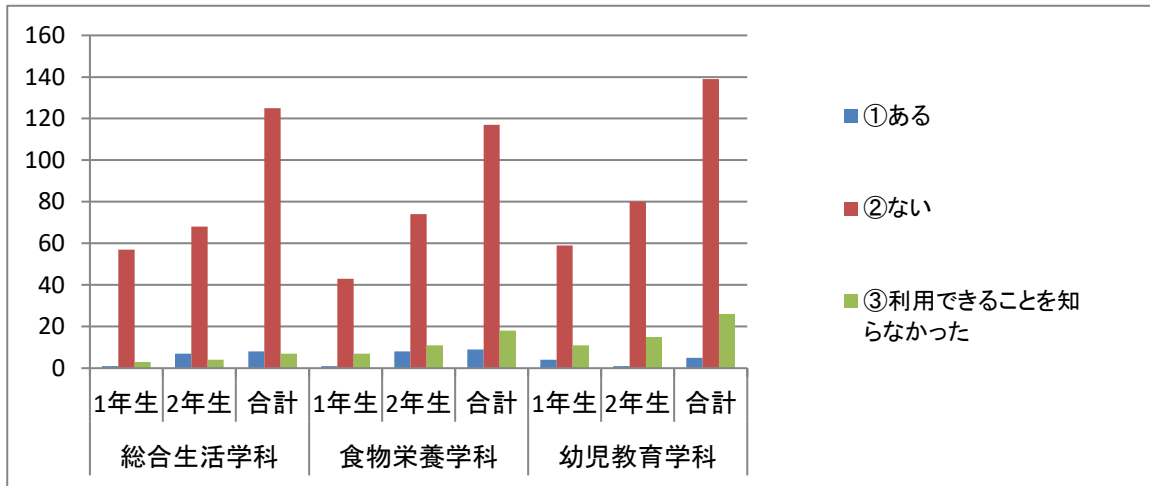
	総合生活学科			食物栄養学科			幼児教育学科			総計
	1年生	2年生	合計	1年生	2年生	合計	1年生	2年生	合計	
①	14 25.0%	20 26.7%	34 26.0%	13 26.5%	13 16.7%	26 20.5%	7 9.6%	8 8.6%	15 9.0%	75 17.7%
②	3 5.4%	4 5.3%	7 5.3%	5 10.2%	8 10.3%	13 10.2%	1 1.4%	0 0.0%	1 0.6%	21 5.0%
③	1 1.8%	3 4.0%	4 3.1%	0 0.0%	2 2.6%	2 1.6%	1 1.4%	1 1.1%	2 1.2%	8 1.9%
④	4 7.1%	10 13.3%	14 10.7%	5 10.2%	17 21.8%	22 17.3%	52 71.2%	58 62.4%	110 66.3%	146 34.4%
⑤	34 60.7%	38 50.7%	72 55.0%	26 53.1%	38 48.7%	64 50.4%	12 16.4%	25 26.9%	37 22.3%	173 40.8%
⑥	0 0.0%	0 0.0%	0 0.0%	0 0.0%	0 0.0%	0 0%	0 0.0%	1 1.1%	1 0.6%	1 0.2%
回答数	56	75	131	49	78	127	73	93	166	424



9. 須磨キャンパスの図書館の資料を利用したことがありますか

- ①ある  
②ない  
③利用できることを知らなかった

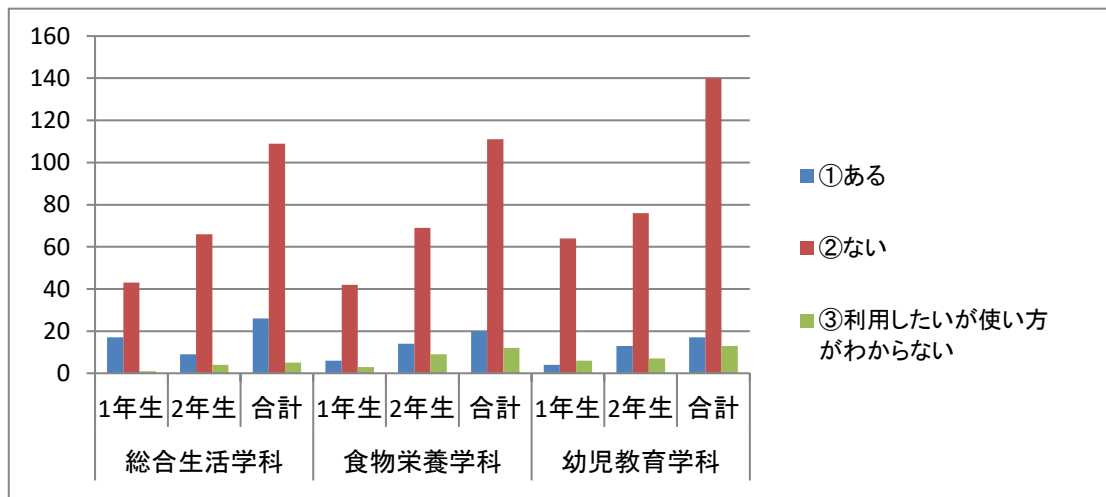
	総合生活学科			食物栄養学科			幼児教育学科			総計
	1年生	2年生	合計	1年生	2年生	合計	1年生	2年生	合計	
①	1 1.6%	7 8.9%	8 5.7%	1 2.0%	8 8.6%	9 6.3%	4 5.4%	1 1.0%	5 2.9%	22 4.8%
②	57 93.4%	68 86.1%	125 89.3%	43 84.3%	74 79.6%	117 81.3%	59 79.7%	80 83.3%	139 81.8%	381 83.9%
③	3 4.9%	4 5.1%	7 5.0%	7 13.7%	11 11.8%	18 12.5%	11 14.9%	15 15.6%	26 15.3%	51 11.2%
回答数	61	79	140	51	93	144	74	96	170	454



10. 図書館ホームページのWEBサービスを利用したことがありますか

- ①ある  
②ない  
③利用したいが使い方がわからない

	総合生活学科			食物栄養学科			幼児教育学科			総計
	1年生	2年生	合計	1年生	2年生	合計	1年生	2年生	合計	
①	17 27.9%	9 11.4%	26 18.6%	6 11.8%	14 15.2%	20 14.0%	4 5.4%	13 13.5%	17 10.0%	63 13.9%
②	43 70.5%	66 83.5%	109 77.9%	42 82.4%	69 75.0%	111 77.6%	64 86.5%	76 79.2%	140 82.4%	360 79.5%
③	1 1.6%	4 5.1%	5 3.6%	3 5.9%	9 9.8%	12 8.4%	6 8.1%	7 7.3%	13 7.6%	30 6.6%
回答数	61	79	140	51	92	143	74	96	170	453



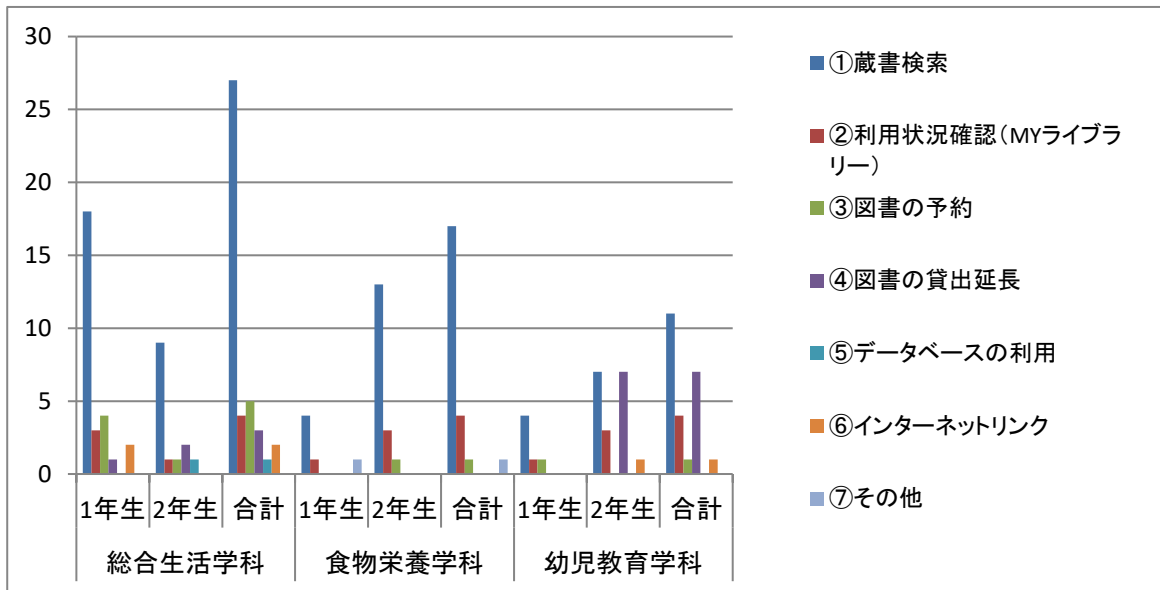


11. 上記の質問で「①ある」と答えた方へお聞きします

主に利用するのは、何ですか

- ①蔵書検索
- ②利用状況確認(MYライブラリー)
- ③図書の予約
- ④図書の貸出延長
- ⑤データベースの利用
- ⑥インターネットリンク
- ⑦その他

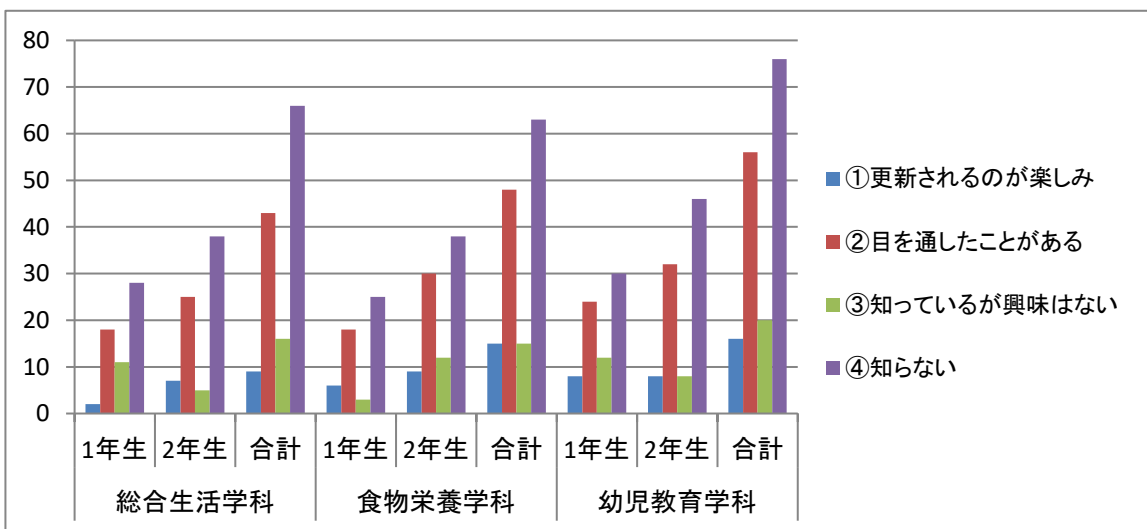
	総合生活学科			食物栄養学科			幼児教育学科			総計
	1年生	2年生	合計	1年生	2年生	合計	1年生	2年生	合計	
①	18 64.3%	9 64.3%	27 64.3%	4 66.7%	13 76.5%	17 73.9%	4 66.7%	7 38.9%	11 45.8%	55 61.8%
②	3 10.7%	1 7.1%	4 9.5%	1 16.7%	3 17.6%	4 17.4%	1 16.7%	3 16.7%	4 16.7%	12 13.5%
③	4 14.3%	1 7.1%	5 11.9%	0 0.0%	1 5.9%	1 4.3%	1 16.7%	0 0.0%	1 4.2%	7 7.9%
④	1 3.6%	2 14.3%	3 7.1%	0 0.0%	0 0.0%	0 0.0%	0 0.0%	7 38.9%	7 29.2%	10 11.2%
⑤	0 0.0%	1 7.1%	1 2.4%	0 0.0%	0 0.0%	0 0.0%	0 0.0%	0 0.0%	0 0.0%	1 1.1%
⑥	2 7.1%	0 0.0%	2 4.8%	0 0.0%	0 0.0%	0 0.0%	0 0.0%	1 5.6%	1 4.2%	3 3.4%
⑦	0 0.0%	0 0.0%	0 0.0%	1 16.7%	0 0.0%	1 4.3%	0 0.0%	0 0.0%	0 0.0%	1 1.1%
回答数	28	14	42	6	17	23	6	18	24	89



12. 新着雑誌情報案内(入口掲示板など)について

- ①更新されるのが楽しみ
- ③知っているが興味はない
- ②目を通したことがある
- ④知らない

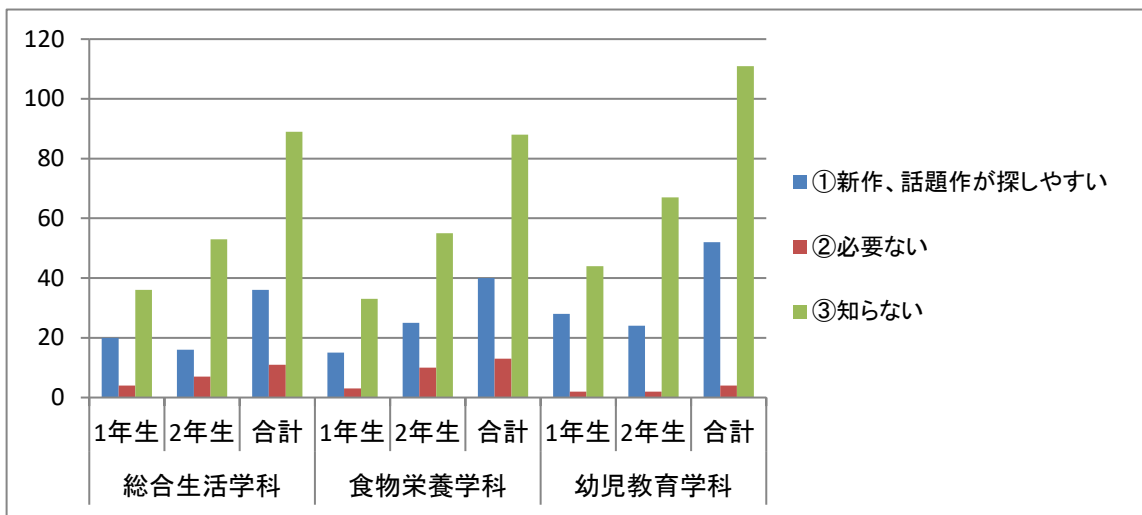
	総合生活学科			食物栄養学科			幼児教育学科			総計
	1年生	2年生	合計	1年生	2年生	合計	1年生	2年生	合計	
①	2 3.4%	7 9.3%	9 6.7%	6 11.5%	9 10.1%	15 10.6%	8 10.8%	8 8.5%	16 9.5%	40 9.0%
②	18 30.5%	25 33.3%	43 32.1%	18 34.6%	30 33.7%	48 34.0%	24 32.4%	32 34.0%	56 33.3%	147 33.2%
③	11 18.6%	5 6.7%	16 11.9%	3 5.8%	12 13.5%	15 10.6%	12 16.2%	8 8.5%	20 11.9%	51 11.5%
④	28 47.5%	38 50.7%	66 49.3%	25 48.1%	38 42.7%	63 44.7%	30 40.5%	46 48.9%	76 45.2%	205 46.3%
回答数	59	75	134	52	89	141	74	94	168	443



13. 文芸書(小説など)の新着図書展示について

- ①新作、話題作が探しやすい
- ③知らない
- ②必要ない

	総合生活学科			食物栄養学科			幼児教育学科			総計
	1年生	2年生	合計	1年生	2年生	合計	1年生	2年生	合計	
①	20 33.3%	16 21.1%	36 26.5%	15 29.4%	25 27.8%	40 28.4%	28 37.8%	24 25.8%	52 31.1%	128 28.8%
②	4 6.7%	7 9.2%	11 8.1%	3 5.9%	10 11.1%	13 9.2%	2 2.7%	2 2.2%	4 2.4%	28 6.3%
③	36 60.0%	53 69.7%	89 65.4%	33 64.7%	55 61.1%	88 62.4%	44 59.5%	67 72.0%	111 66.5%	288 64.9%
回答数	60	76	136	51	90	141	74	93	167	444



14. 読書マラソンについて

1. 知っていますか

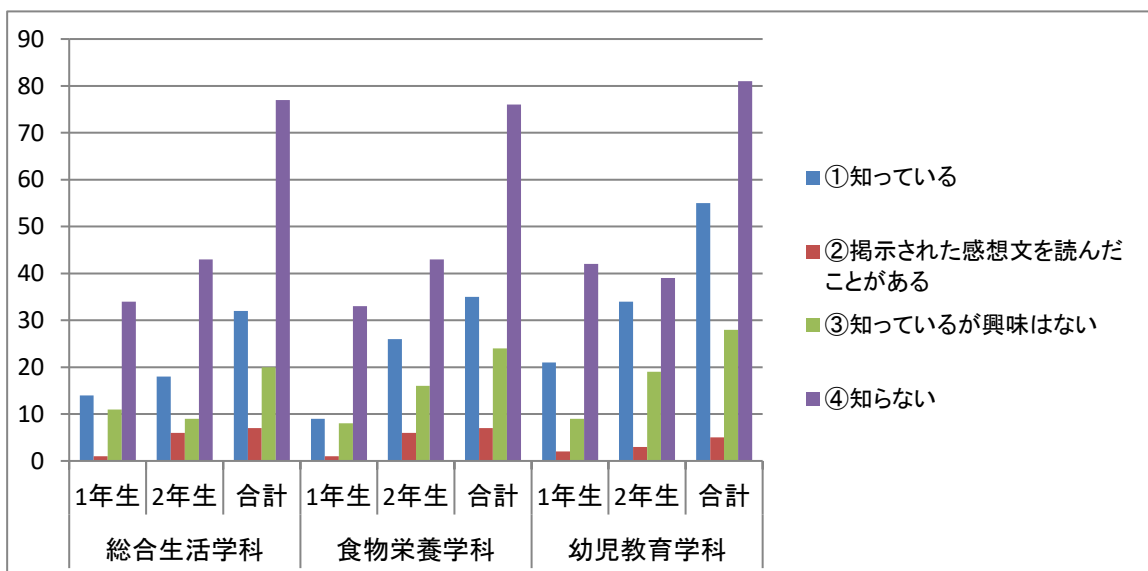
①知っている

③知っているが興味はない

②掲示された感想文を読んだことがある

④知らない

	総合生活学科			食物栄養学科			幼児教育学科			総計
	1年生	2年生	合計	1年生	2年生	合計	1年生	2年生	合計	
①	14 23.3%	18 23.7%	32 23.5%	9 17.6%	26 28.6%	35 24.6%	21 28.4%	34 35.8%	55 32.5%	122 27.3%
②	1 1.7%	6 7.9%	7 5.1%	1 2.0%	6 6.6%	7 4.9%	2 2.7%	3 3.2%	5 3.0%	19 4.3%
③	11 18.3%	9 11.8%	20 14.7%	8 15.7%	16 17.6%	24 16.9%	9 12.2%	19 20.0%	28 16.6%	72 16.1%
④	34 56.7%	43 56.6%	77 56.6%	33 64.7%	43 47.3%	76 53.5%	42 56.8%	39 41.1%	81 47.9%	234 52.3%
回答数	60	76	136	51	91	142	74	95	169	447



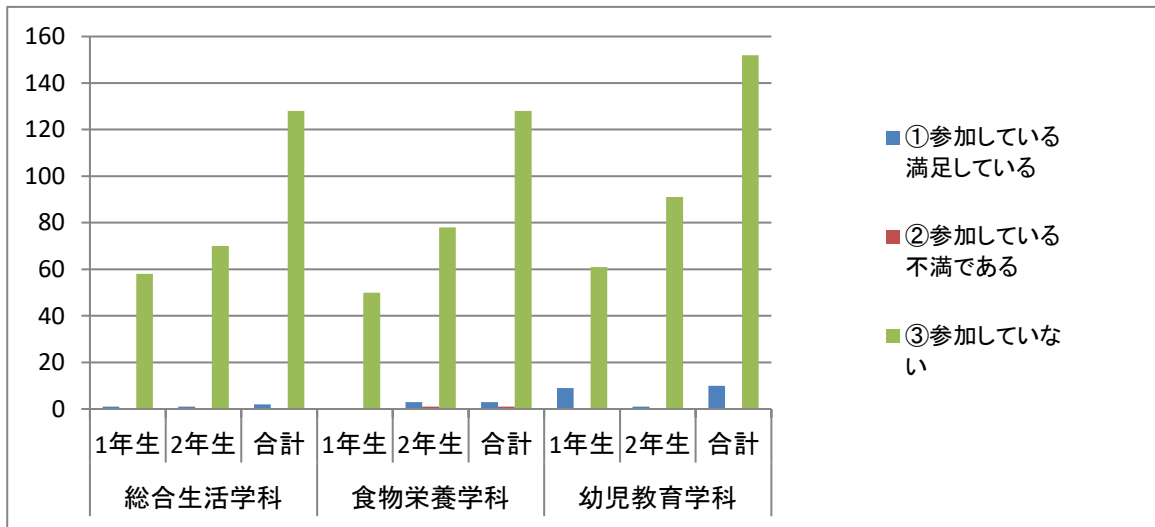
2. 参加していますか 参加してどうでしたか

①参加している 満足している

③参加していない

②参加している 不満である

	総合生活学科			食物栄養学科			幼児教育学科			総計
	1年生	2年生	合計	1年生	2年生	合計	1年生	2年生	合計	
①	1 1.7%	1 1.4%	2 1.5%	0 0.0%	3 3.7%	3 2.3%	9 12.9%	1 1.1%	10 6.2%	15 3.5%
②	0 0.0%	0 0.0%	0 0.0%	0 0.0%	1 1.2%	1 0.8%	0 0.0%	0 0.0%	0 0.0%	1 0.2%
③	58 98.3%	70 98.6%	128 98.5%	50 100.0%	78 95.1%	128 97.0%	61 87.1%	91 98.9%	152 93.8%	408 96.2%
回答数	59	71	130	50	82	132	70	92	162	424



15. その他 多読ラリーについて (ポイントカード発行)

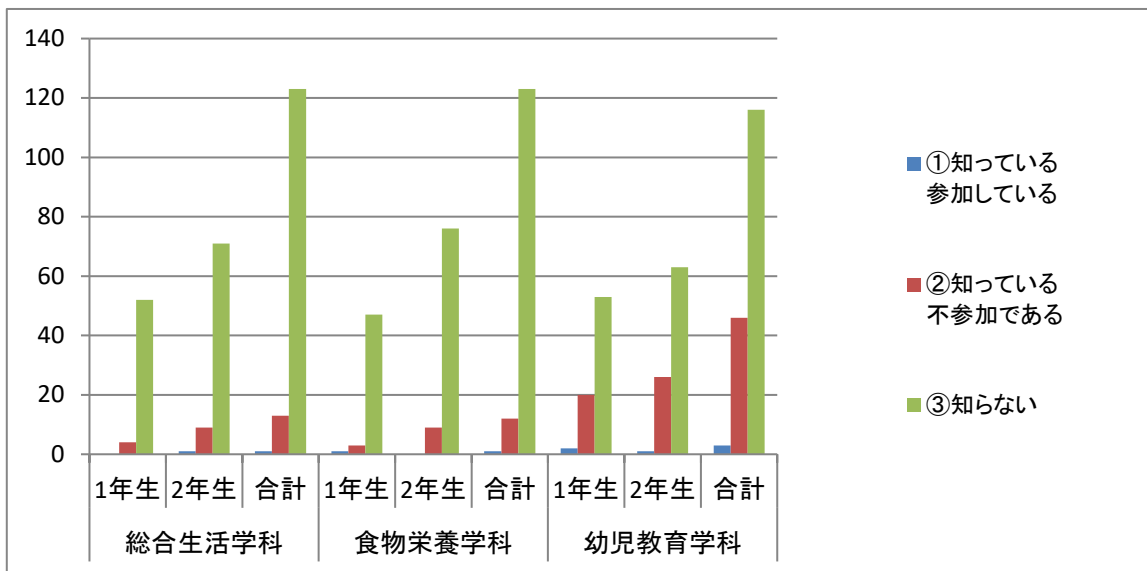
文庫ラリーについて

①知っている 参加している

③知らない

②知っている 不参加である

	総合生活学科			食物栄養学科			幼児教育学科			総計
	1年生	2年生	合計	1年生	2年生	合計	1年生	2年生	合計	
①	0 0.0%	1 1.2%	1 0.7%	1 2.0%	0 0.0%	1 0.7%	2 2.7%	1 0.0%	3 1.8%	5 1.1%
②	4 7.1%	9 11.1%	13 9.5%	3 5.9%	9 10.6%	12 8.8%	20 26.7%	26 28.9%	46 27.9%	71 16.2%
③	52 92.9%	71 87.7%	123 89.8%	47 92.2%	76 89.4%	123 90.4%	53 70.7%	63 70.0%	116 70.3%	362 82.6%
回答数	56	81	137	51	85	136	75	90	165	438



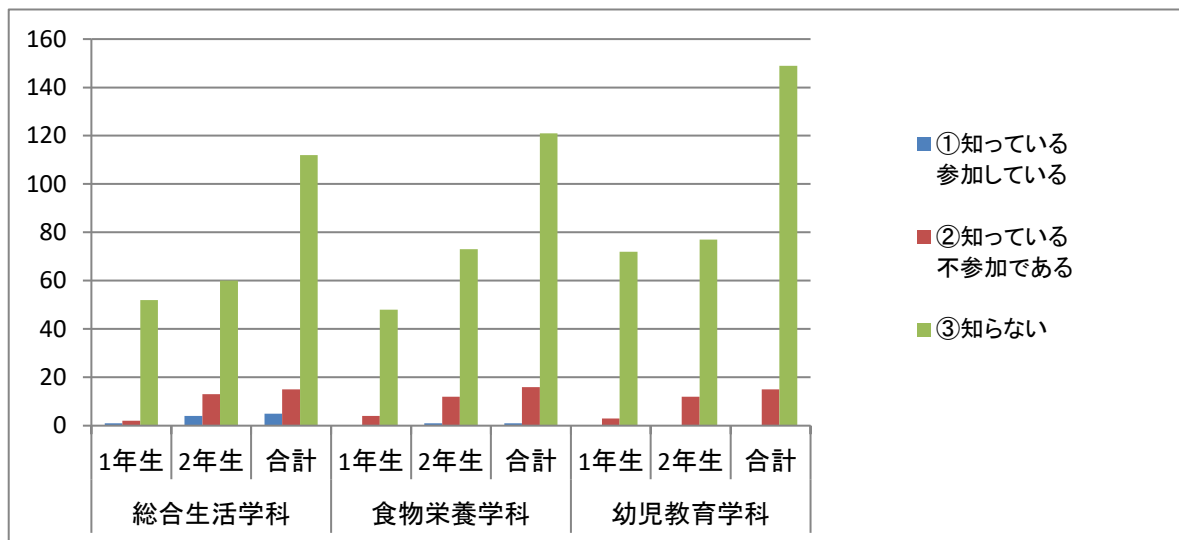
図書館で就活について

①知っている 参加している

③知らない

②知っている 不参加である

	総合生活学科			食物栄養学科			幼児教育学科			総計
	1年生	2年生	合計	1年生	2年生	合計	1年生	2年生	合計	
①	1 1.8%	4 5.2%	5 3.8%	0 0.0%	1 1.2%	1 0.7%	0 0.0%	0 0.0%	0 0.0%	6 1.4%
②	2 3.6%	13 16.9%	15 11.4%	4 7.7%	12 14.0%	16 11.6%	3 4.0%	12 13.5%	15 9.1%	46 10.6%
③	52 94.5%	60 77.9%	112 84.8%	48 92.3%	73 84.9%	121 87.7%	72 96.0%	77 86.5%	149 90.9%	382 88.0%
回答数	55	77	132	52	86	138	75	89	164	434

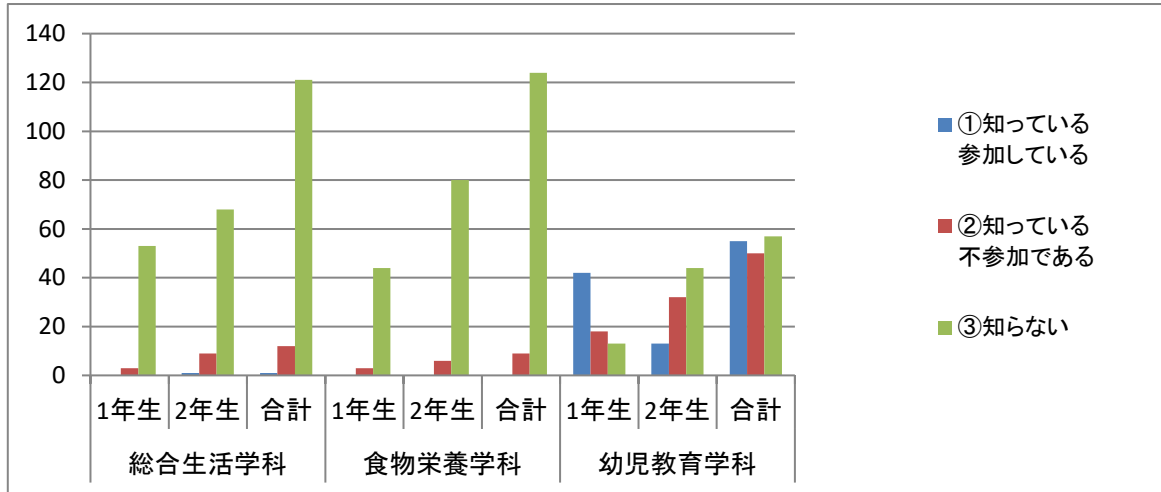


絵本ラリーについて

- ①知っている 参加している
- ②知っている 不参加である

③知らない

	総合生活学科			食物栄養学科			幼児教育学科			総計
	1年生	2年生	合計	1年生	2年生	合計	1年生	2年生	合計	
①	0 0.0%	1 1.3%	1 0.7%	0 0.0%	0 0.0%	0 0.0%	42 57.5%	13 14.6%	55 34.0%	56 13.1%
②	3 5.4%	9 11.5%	12 9.0%	3 6.4%	6 7.0%	9 6.8%	18 24.7%	32 36.0%	50 30.9%	71 16.6%
③	53 94.6%	68 87.2%	121 90.3%	44 93.6%	80 93.0%	124 93.2%	13 17.8%	44 49.4%	57 35.2%	302 70.4%
回答数	56	78	134	47	86	133	73	89	162	429



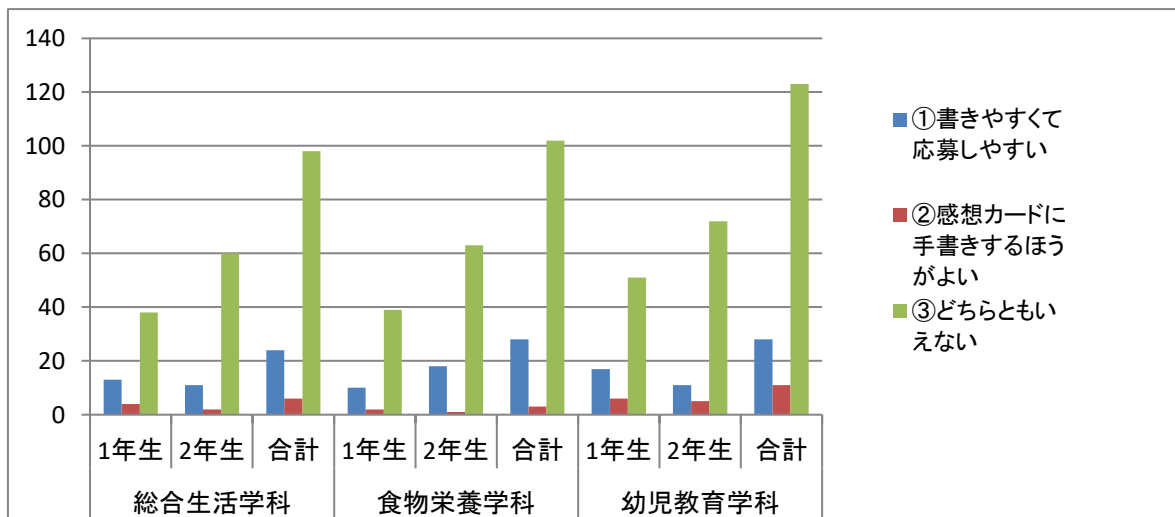
16. 携帯メールによる感想文応募について

①書きやすくて応募しやすい

③どちらともいえない

②感想カードに手書きするほうがよい

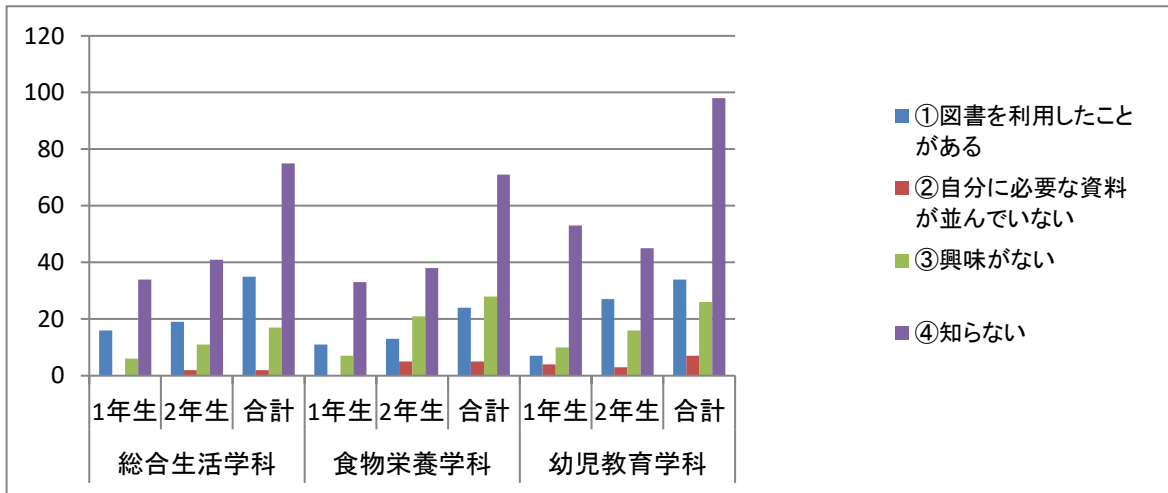
	総合生活学科			食物栄養学科			幼児教育学科			総計
	1年生	2年生	合計	1年生	2年生	合計	1年生	2年生	合計	
①	13 23.6%	11 15.1%	24 18.8%	10 19.6%	18 22.0%	28 21.1%	17 23.0%	11 12.5%	28 17.3%	80 18.9%
②	4 7.3%	2 2.7%	6 4.7%	2 3.9%	1 1.2%	3 2.3%	6 8.1%	5 5.7%	11 6.8%	20 4.7%
③	38 69.1%	60 82.2%	98 76.6%	39 76.5%	63 76.8%	102 76.7%	51 68.9%	72 81.8%	123 75.9%	323 76.4%
回答数	55	73	128	51	82	133	74	88	162	423



### 17. キャリアサポートコーナーについて

- ①図書を利用したことがある                              ③興味がない  
 ②自分に必要な資料が並んでいない                  ④知らない

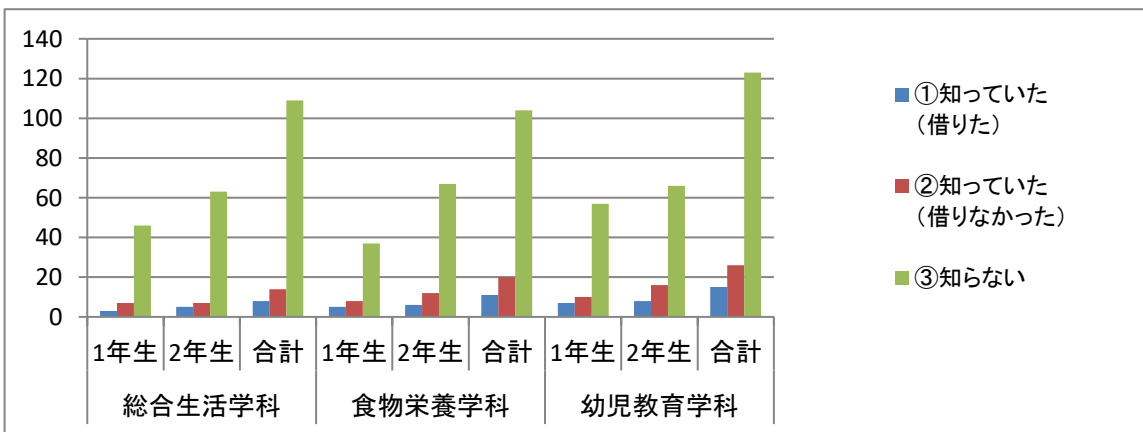
	総合生活学科			食物栄養学科			幼児教育学科			総計
	1年生	2年生	合計	1年生	2年生	合計	1年生	2年生	合計	
①	16 28.6%	19 26.0%	35 27.1%	11 21.6%	13 16.9%	24 18.8%	7 9.5%	27 29.7%	34 20.6%	93 22.0%
②	0 0.0%	2 2.7%	2 1.6%	0 0.0%	5 6.5%	5 3.9%	4 5.4%	3 3.3%	7 4.2%	14 3.3%
③	6 10.7%	11 15.1%	17 13.2%	7 13.7%	21 27.3%	28 21.9%	10 13.5%	16 17.6%	26 15.8%	71 16.8%
④	34 60.7%	41 56.2%	75 58.1%	33 64.7%	38 49.4%	71 55.5%	53 71.6%	45 49.5%	98 59.4%	244 57.8%
回答数	56	73	129	51	77	128	74	91	165	422



### 18. 館内の期間限定ミニ展示について (ex. 「イスラムを知る」、「芥川賞・直木賞を予測しよう!」など)

- ①知っていた(借りた)    ③知らない  
 ②知っていた(借りなかった)

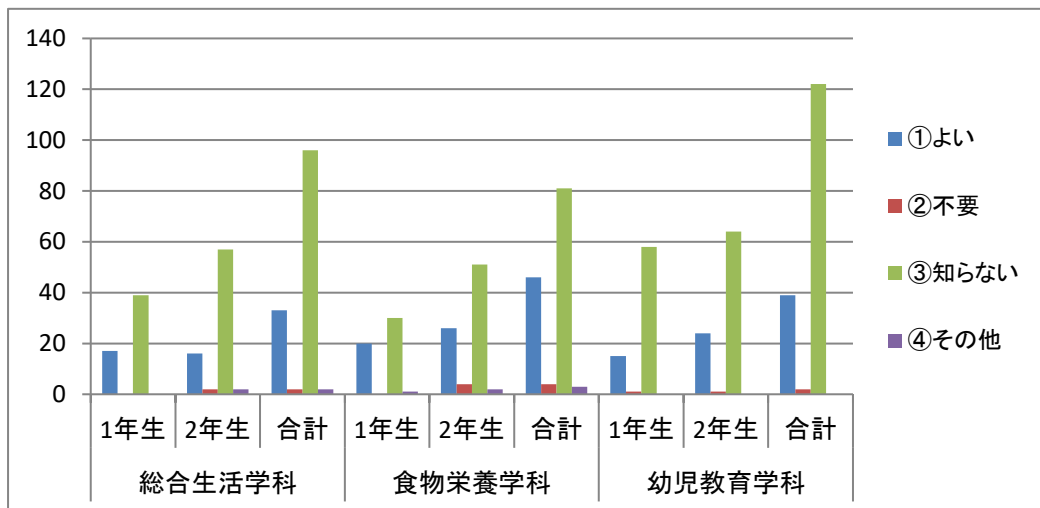
	総合生活学科			食物栄養学科			幼児教育学科			総計
	1年生	2年生	合計	1年生	2年生	合計	1年生	2年生	合計	
①	3 5.4%	5 6.7%	8 6.1%	5 10.0%	6 7.1%	11 8.1%	7 9.5%	8 8.9%	15 9.1%	34 7.9%
②	7 12.5%	7 9.3%	14 10.7%	8 16.0%	12 14.1%	20 14.8%	10 13.5%	16 17.8%	26 15.9%	60 14.0%
③	46 82.1%	63 84.0%	109 83.2%	37 74.0%	67 78.8%	104 77.0%	57 77.0%	66 73.3%	123 75.0%	336 78.1%
回答数	56	75	131	50	85	135	74	90	164	430



19. 館内広報展示について(雑誌新着案内、長期貸出案内、など)

- ①よい
- ②不要
- ③知らない
- ④その他

	総合生活学科			食物栄養学科			幼児教育学科			総計
	1年生	2年生	合計	1年生	2年生	合計	1年生	2年生	合計	
①	17 30.4%	16 20.8%	33 24.8%	20 39.2%	26 31.3%	46 34.3%	15 20.3%	24 27.0%	39 23.9%	118 27.4%
②	0 0.0%	2 2.6%	2 1.5%	0 0.0%	4 4.8%	4 3.0%	1 1.4%	1 1.1%	2 1.2%	8 1.9%
③	39 69.6%	57 74.0%	96 72.2%	30 58.8%	51 61.4%	81 60.4%	58 78.4%	64 71.9%	122 74.8%	299 69.5%
④	0 0.0%	2 2.6%	2 1.5%	1 2.0%	2 2.4%	3 2.2%	0 0.0%	0 0.0%	0 0.0%	5 1.2%
回答数	56	77	133	51	83	134	74	89	163	430

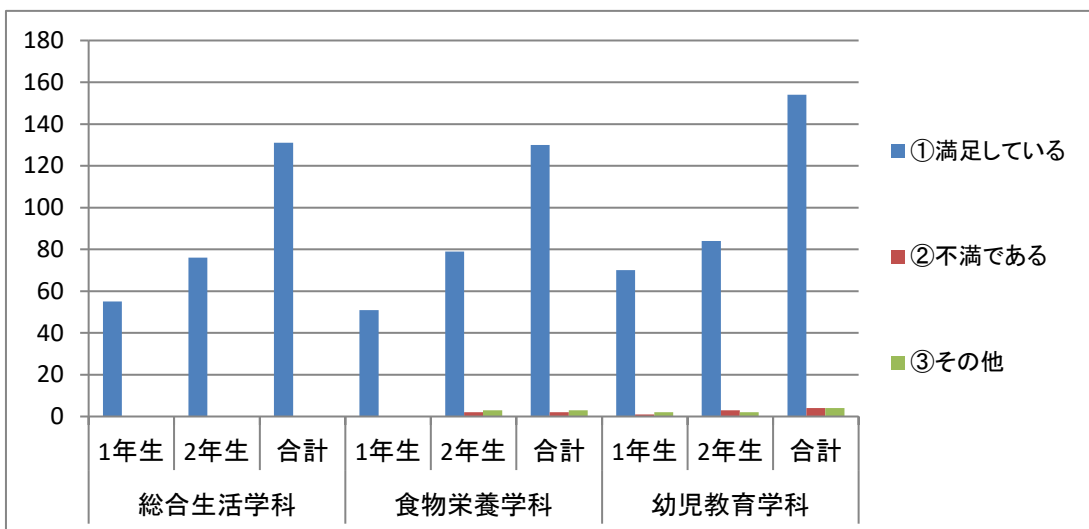


20. 館員の対応全般について

- ①満足している
- ②不満である
- ③その他

	総合生活学科			食物栄養学科			幼児教育学科			総計
	1年生	2年生	合計	1年生	2年生	合計	1年生	2年生	合計	
①	55 100.0%	76 100.0%	131 100.0%	51 100.0%	79 94.0%	130 96.3%	70 95.9%	84 94.4%	154 95.1%	415 97.0%
②	0 0.0%	0 0.0%	0 0.0%	0 0.0%	2 2.4%	2 1.5%	1 1.4%	3 3.4%	4 2.5%	6 1.4%
③	0 0.0%	0 0.0%	0 0.0%	0 0.0%	3 3.6%	3 2.2%	2 2.7%	2 2.2%	4 2.5%	7 1.6%
回答数	55	76	131	51	84	135	73	89	162	428

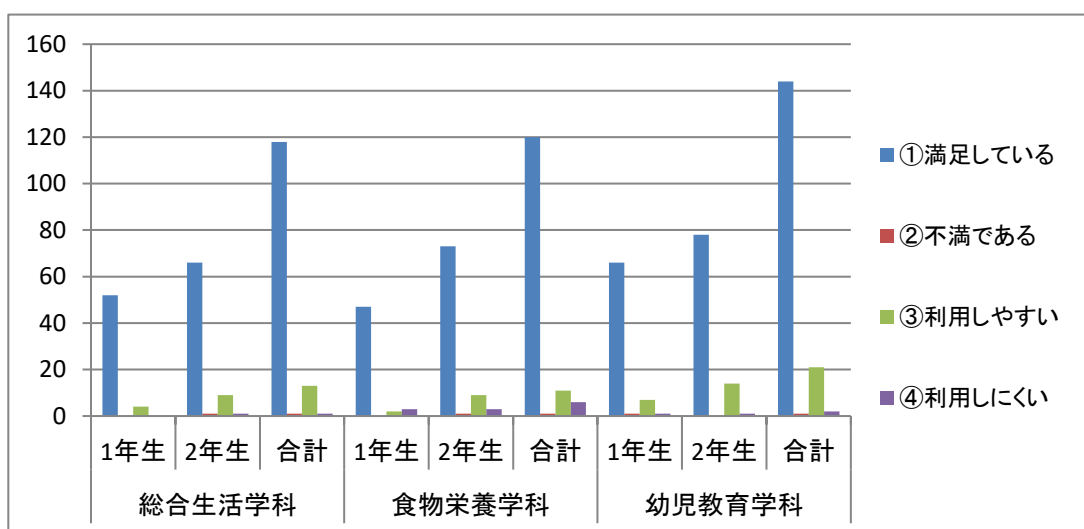




VI. 図書館(PIキャンパス)全般の満足度について

- ①満足している
- ②不満である
- ③利用しやすい
- ④利用しにくい

	総合生活学科			食物栄養学科			幼児教育学科			総計
	1年生	2年生	合計	1年生	2年生	合計	1年生	2年生	合計	
①	52 92.9%	66 85.7%	<b>118</b> <b>88.7%</b>	47 90.4%	73 84.9%	<b>120</b> <b>87.0%</b>	66 88.0%	78 83.9%	<b>144</b> <b>85.7%</b>	<b>382</b> <b>87.0%</b>
②	0 0.0%	1 1.3%	<b>1</b> <b>0.8%</b>	0 0.0%	1 1.2%	<b>1</b> <b>0.7%</b>	1 1.3%	0 0.0%	<b>1</b> <b>0.6%</b>	<b>3</b> <b>0.7%</b>
③	4 7.1%	9 11.7%	<b>13</b> <b>9.8%</b>	2 3.8%	9 10.5%	<b>11</b> <b>8.0%</b>	7 9.3%	14 15.1%	<b>21</b> <b>12.5%</b>	<b>45</b> <b>10.3%</b>
④	0 0.0%	1 1.3%	<b>1</b> <b>0.8%</b>	3 5.8%	3 3.5%	<b>6</b> <b>4.3%</b>	1 1.3%	1 1.1%	<b>2</b> <b>1.2%</b>	<b>9</b> <b>2.1%</b>
回答数	56	77	<b>133</b>	52	86	<b>138</b>	75	93	<b>168</b>	<b>439</b>



Ⅶ. ポーアイ4大学連携「図書館相互利用制度」について

連携活動をしている他大学(神戸学院大学・兵庫医療大学・神戸夙川学院大学)の図書館を利用したことがありますか

- ①館内閲覧のみで、利用したことがある                      ③利用できることは知っているが利用したことはない  
 ②資料を借りて利用したことがある                              ④相互利用制度を知らなかった

	総合生活学科			食物栄養学科			幼児教育学科			総計
	1年生	2年生	合計	1年生	2年生	合計	1年生	2年生	合計	
①	4 7.3%	11 14.7%	15 11.5%	3 5.8%	12 14.0%	15 10.9%	8 11.0%	6 7.3%	14 9.0%	44 10.4%
②	2 3.6%	1 1.3%	3 2.3%	0 0.0%	0 0.0%	0 0.0%	2 2.7%	1 1.2%	3 1.9%	6 1.4%
③	22 40.0%	32 42.7%	54 41.5%	15 28.8%	35 40.7%	50 36.2%	33 45.2%	32 39.0%	65 41.9%	169 40.0%
④	27 49.1%	31 41.3%	58 44.6%	34 65.4%	39 45.3%	73 52.9%	30 41.1%	43 52.4%	73 47.1%	204 48.2%
回答数	55	75	130	52	86	138	73	82	155	423

